



ผลงานนวัตกรรม

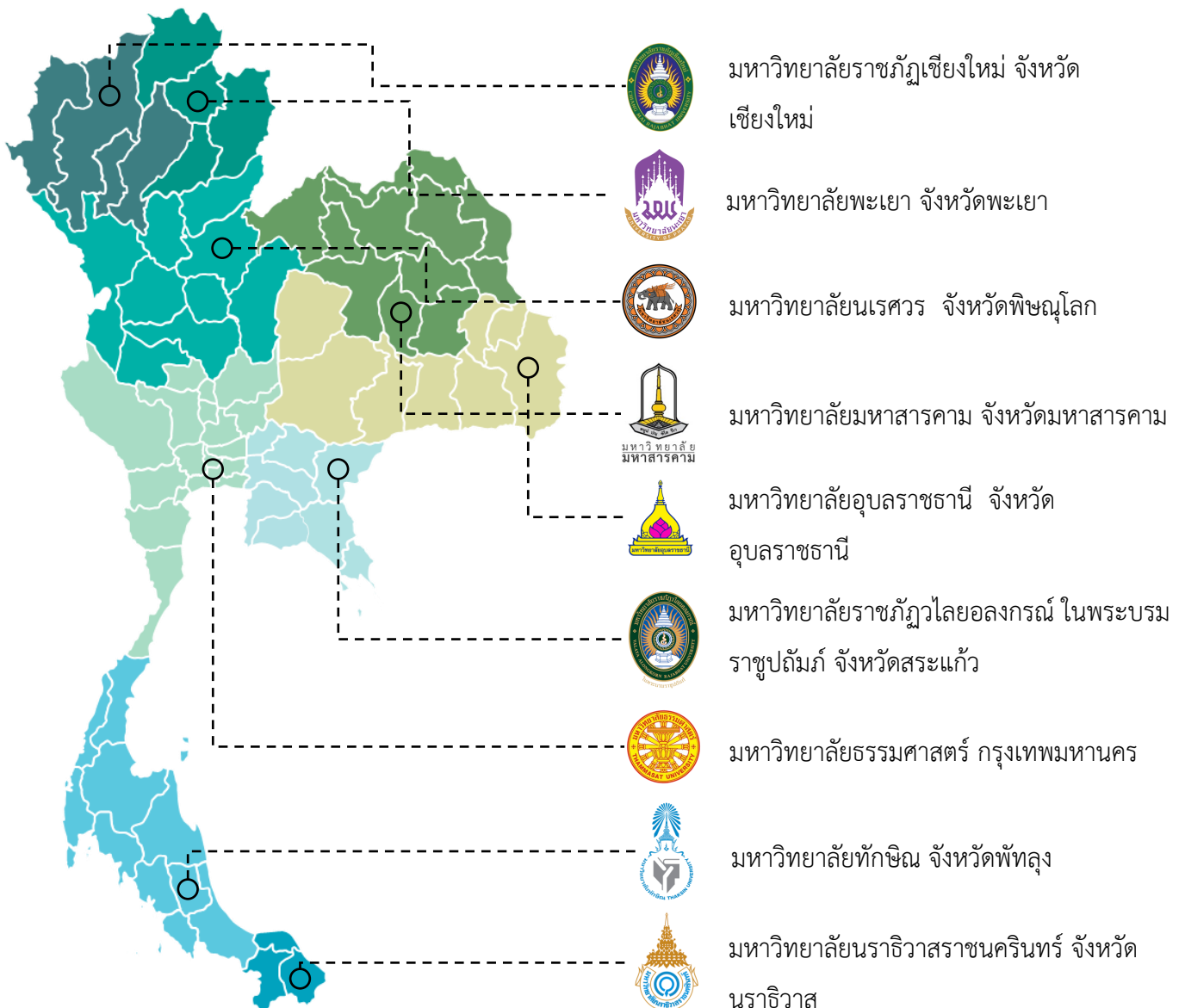
เพื่อพัฒนาสังคมและชุมชน
จาก หน่วยขับเคลื่อนนวัตกรรมเพื่อสังคม

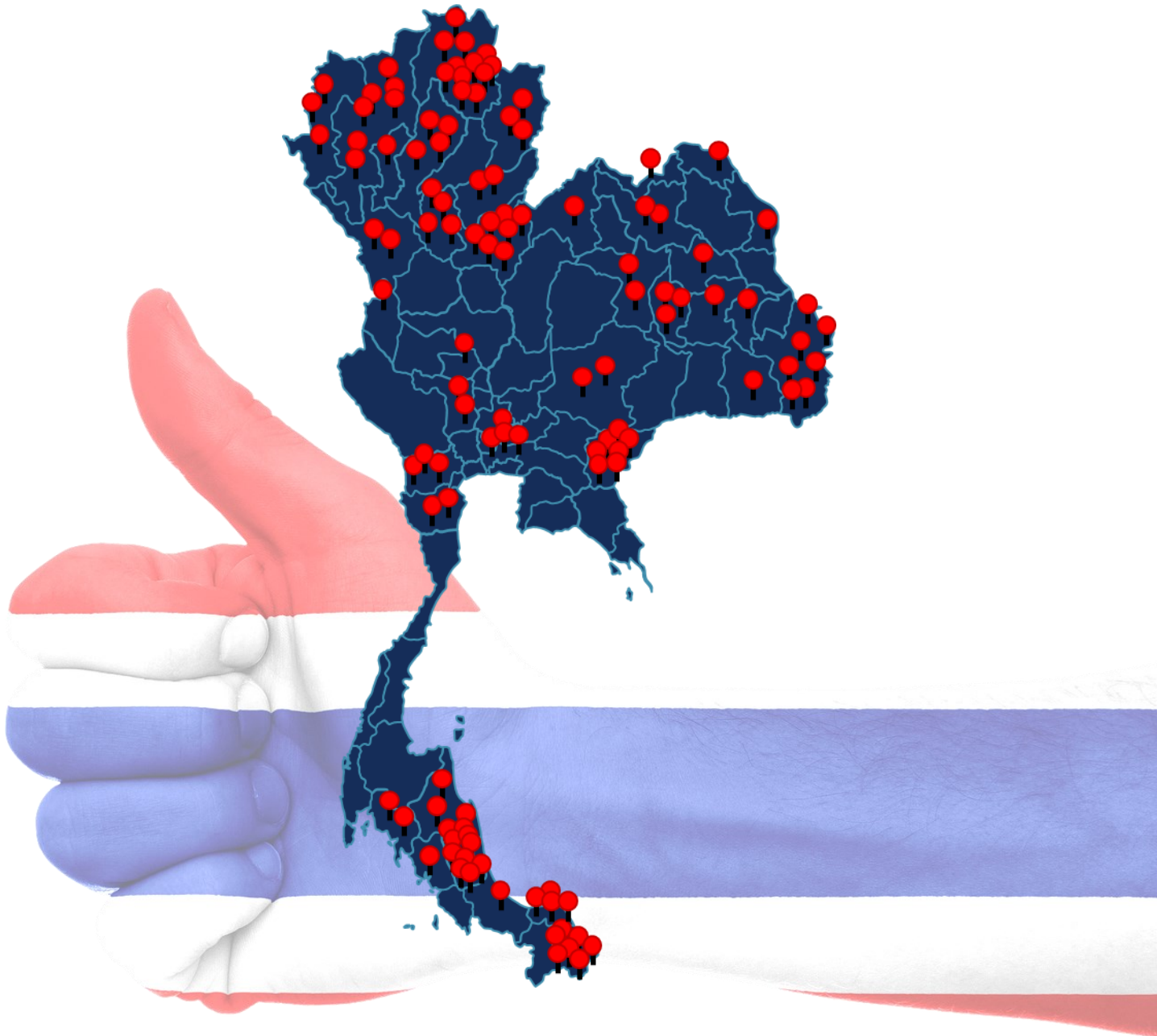


หน่วยขับเคลื่อนนวัตกรรมเพื่อสังคม เป็นกลไกในการสร้างนวัตกรรมด้านสังคมและวิสาหกิจเพื่อสังคม ร่วมกับเครือข่ายมหาวิทยาลัย องค์กรภาคเอกชน มูลนิธิ และสมาคมต่างๆ โดยมุ่งยกระดับและพัฒนาขีดความสามารถ โดยให้การสนับสนุนด้านการให้คำปรึกษาทั้งด้านนวัตกรรม เทคโนโลยี และการจัดการ เชื่อมโยงองค์ความรู้ พัฒนาแนวคิดสู่ผลงานนวัตกรรม ที่ตอบโจทย์ปัญหาและตรงตามความต้องการของสังคมหรือชุมชน อันจะนำไปสู่โมเดลการแก้ปัญหาสังคมได้อย่างเป็นรูปธรรมและยั่งยืน



หน่วยขับเคลื่อนนวัตกรรมเพื่อสังคมประจำภูมิภาค





117 ผลงานนวัตกรรม

733 ผู้เข้าร่วมการบ่มเพาะ

28,651 ผู้ได้รับผลประโยชน์จากโครงการ

2.98 **เท่า** ผลกระทบทางสังคม (SROI)

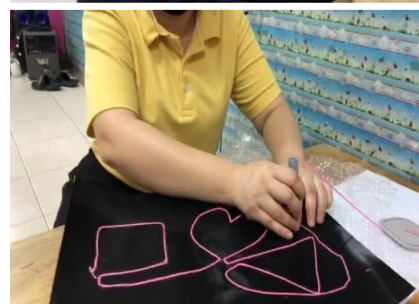
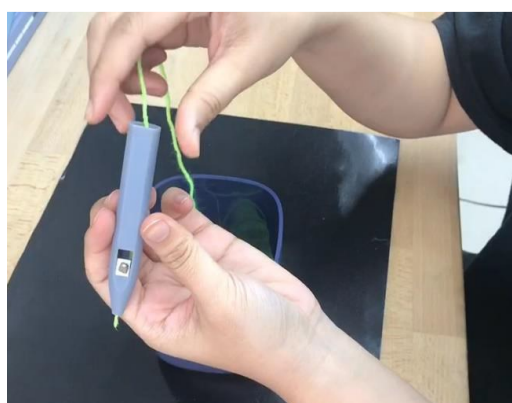
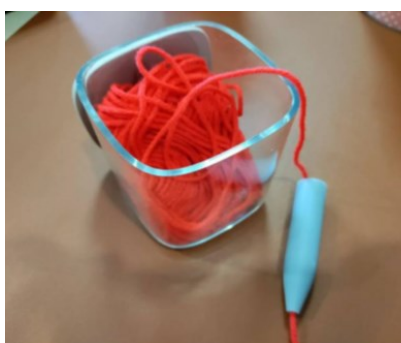
เล่นเส้น ชุควาดเขียนสำหรับเด็กตาบอด

ที่มาและปัญหา

การศึกษาของเด็กพิการในประเทศไทยไม่ได้รับความสนใจและการส่งเสริมในเชิงสื่อการเรียนการสอนมากนัก โดยเฉพาะในด้านพัฒนาการ

นวัตกรรม

ชุควาดเขียนสำหรับเด็กตาบอด ที่ใช้เส้นไหมพรมในการสร้างเส้นนูนที่เด็กสามารถสัมผัสได้ทันทีที่วาด



พื้นที่ดำเนินการ

โรงเรียนสอนคนตาบอด กรุงเทพมหานคร

ผลกระทบทางสังคม

- เกิดเครื่องมือราคาถูกในการส่งเสริมการเรียนการสอนของเด็กตาบอด
- คู่มือสำหรับสอนเด็กตาบอดด้วยเล่นเส้น 6 หมวดวิชา
- นำไปใช้ในโรงเรียนสอนคนตาบอด 2 โรงเรียน จำนวนนักเรียน 60 คน
- ผลกระทบทางสังคม (SROI) 1.65 เท่า



หนึ่งในผลงานนวัตกรรมเพื่อสังคม จากหน่วยขับเคลื่อนนวัตกรรม เพื่อสังคม ประจำปีภาคกลาง มหาวิทยาลัยธรรมศาสตร์

สร้างอาชีพเสริมเพิ่มรายได้ชุมชนจากผักตบชวา

ที่มาและปัญหา

ชุมชนตำบลบ้านแหลมเป็นชุมชนที่แม่น้ำสุพรรณไหลผ่านตลอดชุมชน โดยชุมชนประสบกับปัญหาผักตบชวาในแม่น้ำมาโดยตลอด จึงมีความคิดที่จะนำมาสร้างมูลค่าสร้างรายได้ให้กับคนในชุมชน

นวัตกรรม

ภาชนะจากผักชวา และวัสดุกันกระแทกจากผักตบชวา



พื้นที่ดำเนินการ

วิสาหกิจชุมชนท่องเที่ยววิถีชุมชนตำบลบ้านแหลม หมู่ที่ 5 ตำบลบ้านแหลม อำเภอบางปลาม้า จังหวัดสุพรรณบุรี



ผลกระทบทางสังคม

- ลดผักตบชวาในแม่น้ำได้เดือนละ 900 กิโลกรัม
- สร้างรายได้ให้กับคนในชุมชน 50 ครอบครัว 28,000 บาท/เดือน
- ผลกระทบทางสังคม (SROI) 1.64 เท่า



หนึ่งในผลงานนวัตกรรมเพื่อสังคม จากหน่วยขับเคลื่อนนวัตกรรม เพื่อสังคม ประจำปีภาคกลาง มหาวิทยาลัยธรรมศาสตร์

PowerSun เครื่องสูบน้ำหยอดเหรียญ โซล่าเซลล์เคลื่อนที่

ที่มาและปัญหา

เกษตรกรที่ปลูกพืชต้องใช้น้ำเป็นหลัก ซึ่งนิยมใช้เครื่องสูบน้ำที่ใช้พลังงานจากน้ำมัน ซึ่งมีค่าใช้จ่ายสูง และเป็นการเพิ่มต้นทุนการผลิตให้กับเกษตรกร

นวัตกรรม

เครื่องสูบน้ำหยอดเหรียญที่ใช้พลังงานจากโซล่าเซลล์ สามารถเคลื่อนย้ายได้สะดวก



พื้นที่ดำเนินการ

หมู่บ้านนาสมอ หมู่ที่ 3 หมู่ที่ 5 และ หมู่ที่ 9 ตำบลปากช่อง อำเภอจอมบึง จังหวัดราชบุรี

ผลกระทบทางสังคม

- เกษตรกร 3 ชุมชนลดค่าใช้จ่ายในการสูบน้ำ 50 บาท/ชั่วโมง
- สร้างงานให้กับคนในชุมชน 3 คน
- ผลกระทบทางสังคม (SROI) 1.69 เท่า



หนึ่งในผลงานนวัตกรรมเพื่อสังคม จากหน่วยขับเคลื่อนนวัตกรรม
เพื่อสังคม ประจำปีภาคกลาง มหาวิทยาลัยธรรมศาสตร์

Bloom Quiet Book หนังสือเงียบจากผ้าทอ

ที่มาและปัญหา

จากความต้องการสร้างรายได้ให้กับผู้พิการและผู้ที่ทำหน้าที่ดูแลผู้พิการ รวมถึงการสร้างรายได้เพิ่มเติมให้แก่กลุ่มทอผ้าในจังหวัด

นวัตกรรม

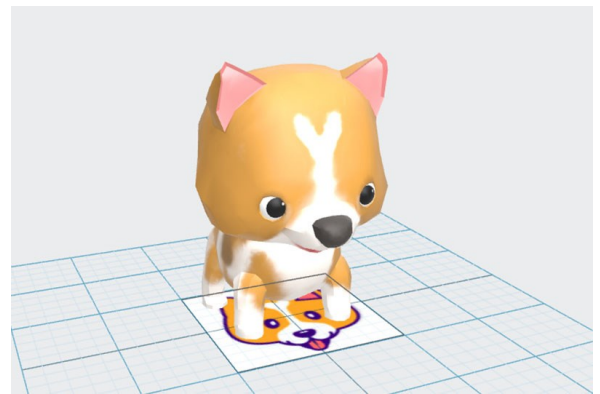
หนังสือที่ทำจากผ้า ด้านในจะประกอบด้วยกิจกรรมการเรียนรู้ผ่านการเล่น โดยออกแบบเน้นการเสริมสร้างพัฒนาการทั้งด้านร่างกาย สติปัญญา อารมณ์ และสังคม มีการนำเทคโนโลยี AR มาใช้เพื่อเสริมสร้างความรู้ที่สมจริง

พื้นที่ดำเนินการ

ชมรมบูรณาการคนพิการอย่างยั่งยืน ตำบลปากโทก อำเภอเมือง จังหวัดพิษณุโลก

ผลกระทบทางสังคม

- ชมรมซื้อผ้าทอมือจากกลุ่มทอผ้าบ้านน้อย มีรายได้เพิ่มขึ้น 12%
- เกิดการจ้างงานผู้พิการ ผู้ดูแลผู้พิการ ผู้ว่างงาน จากวิกฤติโควิด มากกว่า 160 คน และมีรายได้เพิ่มมากกว่า 5,000 บาท/เดือน
- ผลกระทบทางสังคม (SROI) 1.82 เท่า



หนึ่งในผลงานนวัตกรรมเพื่อสังคม จากหน่วยขับเคลื่อนนวัตกรรม เพื่อสังคม ประจำปีภาคเหนือตอนล่าง 1 มหาวิทยาลัยนเรศวร

ถังหมักโกโก้ชุมชน

ที่มาและปัญหา

จากปัญหาผลผลิตโกโก้ล้นตลาดมีราคาตกต่ำ ต้องการเพิ่มรายได้ด้วยการแปรรูปให้เกษตรกรสามารถจำหน่ายได้ในราคาสูงกว่าผลผลิตที่ยังไม่แปรรูป

นวัตกรรม

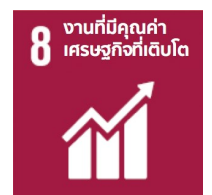
ถังหมักโกโก้ที่สามารถควบคุมอุณหภูมิ ความชื้นสัมพัทธ์ แรงดันอากาศ ค่ากรด-เบส (pH) ระบบการเคลื่อนไหวแบบพลศาสตร์ในการหมักได้

พื้นที่ดำเนินการ

กลุ่มผู้ปลูกโกโก้ ตำบลบึงพระ อำเภอมะนัง จังหวัดพิษณุโลก

ผลกระทบทางสังคม

- เกษตรกรที่ปลูกโกโก้ จำนวน 60 คน สามารถแปรรูปผลผลิตเองได้ ทำให้มีรายได้เพิ่ม 29%
- เกิดการจ้างงานคนในชุมชนมากกว่า 3 คน เพื่อผลิตถังหมัก
- ผลกระทบทางสังคม (SROI) 1.12 เท่า



หนึ่งในผลงานนวัตกรรมเพื่อสังคม จากหน่วยขับเคลื่อนนวัตกรรม เพื่อสังคม ประจำปีภาคเหนือตอนล่าง 1 มหาวิทยาลัยนเรศวร

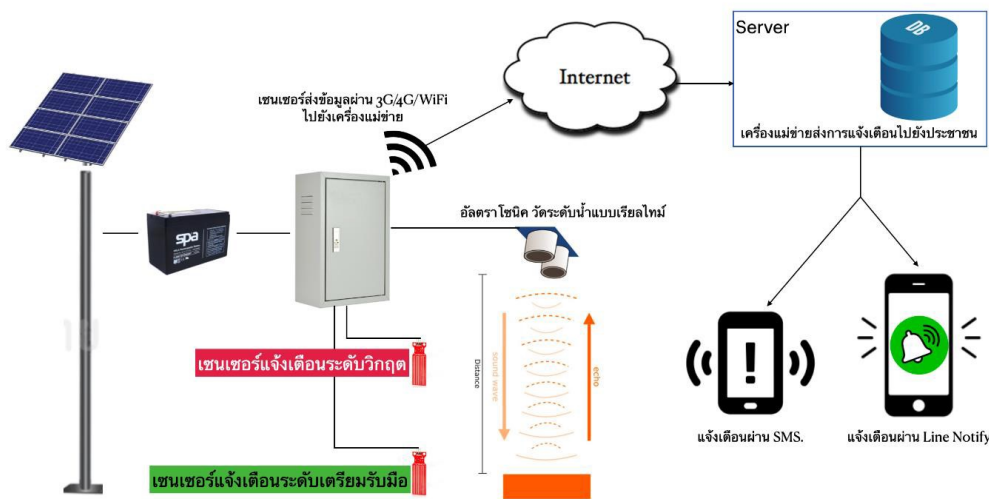
ระบบแจ้งเตือนอุทกภัยคลองชมพู

ที่มาและปัญหา

เนื่องจากตำบลชมพูเป็นหนึ่งในพื้นที่เสี่ยงภัยน้ำป่าไหลหลากสูง ซึ่งมีรายงานความเสียหายจากอุทกภัยทุกปี

นวัตกรรม

ระบบแจ้งเตือนอุทกภัยอัตโนมัติ สามารถแจ้งเตือนผ่านแอปพลิเคชันไลน์หรือ SMS



พื้นที่ดำเนินการ

ชุมชนบ้านชมพู หมู่ที่ 1 และ 3 ตำบลชมพู อำเภอเนินมะปราง จังหวัดพิษณุโลก

ผลกระทบทางสังคม

- ประชาชนที่อยู่ในตำบลชมพู จำนวน 13,040 คน 3,901 ครัวเรือน ได้รับการแจ้งเตือนล่วงหน้าว่าจะเกิดอุทกภัย ทำให้สามารถป้องกันความเสียหายทั้งชีวิตและทรัพย์สินได้
- ผลกระทบทางสังคม (SROI) 1.35 เท่า



หนึ่งในผลงานนวัตกรรมเพื่อสังคม จากหน่วยขับเคลื่อนนวัตกรรม เพื่อสังคม ประจำปีภาคเหนือตอนล่าง 1 มหาวิทยาลัยนเรศวร

ชุดช่วยเหลือนักป่วยและผู้พิการ

ที่มาและปัญหา

ในชุมชนมีกลุ่มผู้สูงอายุ ผู้ป่วยติดเตียง และผู้พิการ และจำเป็นจะต้องมีผู้ดูแลผู้ป่วยตลอดเวลา ซึ่งส่งผลกระทบต่อครอบครัวทั้งทางเศรษฐกิจและสุขภาพ

นวัตกรรม

โครงเหล็กติดตั้งกระเช้าห้อยให้ผู้ปวยนั่ง เพื่อยกตัวผู้ปวยขึ้นพร้อมเคลื่อนย้ายผู้ปวยออกจากเตียง เพื่อดำเนินกิจกรรมอื่น เช่น เปลี่ยนผ้าปูที่นอน พาไปอาบน้ำ



พื้นที่ดำเนินการ

บ้านทับทิมสยาม ตำบลคลองไถ่เถื่อน อำเภอคลองหาด จังหวัดสระแก้ว

ผลกระทบทางสังคม

- ผู้ได้รับประโยชน์จากนวัตกรรมจำนวน 40 คน
- ผลกระทบทางสังคม (SROI) 2.81 เท่า



หนึ่งในผลงานนวัตกรรมเพื่อสังคม จากหน่วยขับเคลื่อนนวัตกรรม เพื่อสังคม ประจำปีภาคตะวันออก มหาวิทยาลัยราชภัฏวไลยอลงกรณ์ ในพระบรมราชูปถัมภ์

เครื่องอบแห้งสมุนไพรแบบผสมผสาน ระดับชุมชน

ที่มาและปัญหา

ชุมชนมีการรวมกลุ่มกันปลูกและจำหน่ายสมุนไพรตากแห้ง แต่ในฤดูฝนประสบปัญหาจากฝนและความชื้น ทำให้เกิดเชื้อราไม่สามารถจำหน่ายได้ ส่งผลให้ขาดรายได้

นวัตกรรม

เครื่องอบแห้งสมุนไพรแบบผสมผสานระดับชุมชน โดยใช้พลังงานความร้อนร่วมระหว่างพลังงานแสงอาทิตย์จากแผ่นรับรังสีและแผงโซลาร์เซลล์และพลังงานไฟฟ้า ซึ่งสามารถทำอุณหภูมิเฉลี่ยในตู้อบได้ 50-55 °C



พื้นที่ดำเนินการ

วิสาหกิจชุมชนเกษตรกรโครงการใช้ควายไถนา บ้านใหม่ไทยพัฒนา ชุมชนหมู่ 6 บ้านใหม่ไทยพัฒนา ตำบลหนองตะเคียนบอน อำเภอวัฒนานคร จังหวัดสระแก้ว

ผลกระทบทางสังคม

- ผู้ได้รับประโยชน์จากนวัตกรรมจำนวน 40 คน
- ผลกระทบทางสังคม (SROI) 1.31 เท่า



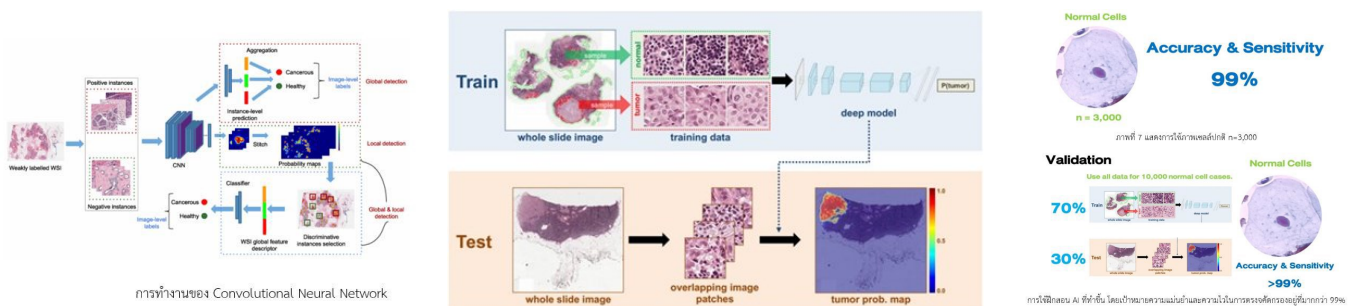
โปรแกรมและอุปกรณ์ตรวจคัดกรองมะเร็งปากมดลูกด้วย AI แบบ computer vision

ที่มาและปัญหา

มะเร็งปากมดลูกเป็นโรคที่ผู้หญิงไทยเป็นมากเป็นอันดับ 2 และเสียชีวิตเป็นอันดับ 1 ในทุกปี การตรวจวินิจฉัยและวิเคราะห์ผลการตรวจจำเป็นจะใช้ผู้ชำนาญการด้านการอ่านเซลล์ซึ่งบางครั้งอาจมีความผิดพลาด ทำให้ส่งผลกระทบต่อผลตรวจและคนไข้อาจไม่ได้รับการรักษาอย่างทันที่

นวัตกรรม

โปรแกรมและอุปกรณ์ตรวจคัดกรองมะเร็งปากมดลูกจากการอ่านเซลล์ด้วย AI แบบ computer vision



พื้นที่ดำเนินการ

โรงพยาบาลมหาราชนครเชียงใหม่ จังหวัดเชียงใหม่

ผลกระทบทางสังคม

- ผู้รับการตรวจมะเร็งใช้ประโยชน์จากนวัตกรรมประมาณ 1,000 คน/ปี
- เกิดการสร้างงานสร้างอาชีพจำนวน 5 คน
- ผลกระทบทางสังคม (SROI) 3.46 เท่า



หนึ่งในผลงานนวัตกรรมเพื่อสังคม จากหน่วยขับเคลื่อนนวัตกรรม เพื่อสังคม ประจำภาคเหนือตอนบน 1 มหาวิทยาลัยราชภัฏเชียงใหม่

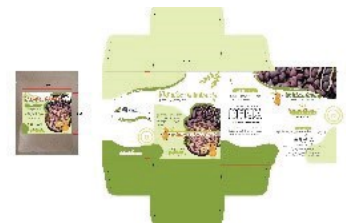
โปรตีนถั่วลายเสือนิลมณี

ที่มาและปัญหา

ถั่วลายเสือเป็นพืชเศรษฐกิจของจังหวัดแม่ฮ่องสอน เป็นอัตลักษณ์ของจังหวัด กลุ่มวิสาหกิจชุมชนจึงมีความต้องการเพิ่มมูลค่าให้“ถั่วลายเสือนิลมณี”ของชุมชน

นวัตกรรม

โปรตีนจากถั่วลายเสือนิลมณี มีสรรพคุณช่วยบำรุงร่างกาย บำรุงสมอง ลดความดันโลหิตสูง อุดมไปด้วยเส้นใยอาหาร



พื้นที่ดำเนินการ

กลุ่มอาหารพื้นบ้านสารอาหารครบถ้วนสูตรไทยใหญ่และชนเผ่าอำเภอลำปาง ตำบลเวียงใต้ อำเภอลำปาง จังหวัดแม่ฮ่องสอน

ผลกระทบทางสังคม

- เกิดการสร้างงานสร้างอาชีพให้คนในชุมชนจำนวน 1 ชุมชน
- ผลกระทบทางสังคม (SROI) 3.19 เท่า



หนึ่งในผลงานนวัตกรรมเพื่อสังคม จากหน่วยขับเคลื่อนนวัตกรรม เพื่อสังคม ประจำปีภาคเหนือตอนบน 1 มหาวิทยาลัยราชภัฏเชียงใหม่

Paicheud Tea : ชาไฟจิ๊ด หลากรสตำรับดี สี่สับแห่งสุขภาพ

ที่มาและปัญหา

ไฟจิ๊ดเป็นพืชสมุนไพรท้องถิ่นต้นน้ำป่าบ้านเมืองก๊ิด ชุมชนมีความต้องการใช้ประโยชน์และเพิ่มมูลค่าจากฐานทรัพยากรท้องถิ่น

นวัตกรรม

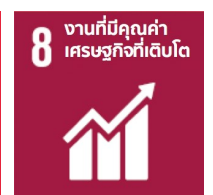
นวัตกรรมการผลิตและการตำหรับชาเสริมฤทธิ์จากไฟจิ๊ดกับสมุนไพรเสริมฤทธิ์ จำนวน 5 ตำหรับ ได้แก่ ชาไฟจิ๊ดสูตรหวานใจ สูตรจวนใจ สูตรเชยชม สูตรรัญจวน และสูตรไกลใจ

พื้นที่ดำเนินการ

วิสาหกิจชุมชนกลุ่มหมู่บ้านสมุนไพรและการท่องเที่ยวบ้านเมืองก๊ิด ตำบลก๊ิดช้าง อำเภอมะแตง จังหวัดเชียงใหม่

ผลกระทบทางสังคม

- เกิดการสร้างงานสร้างอาชีพให้คนในชุมชนจำนวน 20 คน
- ผลกระทบทางสังคม (SROI) 3.19 เท่า



หนึ่งในผลงานนวัตกรรมเพื่อสังคม จากหน่วยขับเคลื่อนนวัตกรรม เพื่อสังคม ประจำภาคเหนือตอนบน 1 มหาวิทยาลัยราชภัฏเชียงใหม่

นวัตกรรมการออกแบบอัตลักษณ์ข้อมูลภาพดิจิทัล และเกมเพลตสำเร็จรูปเพื่อการออกแบบบรรจุภัณฑ์ สำหรับนักออกแบบท้องถิ่น

ที่มาและปัญหา

การออกแบบอัตลักษณ์ผลิตภัณฑ์ท้องถิ่น เป็นการช่วยยกระดับมาตรฐานด้านภาพลักษณ์ให้แก่ผลิตภัณฑ์ ทำให้ผลิตภัณฑ์มีความน่าเชื่อถือด้านคุณภาพในสายตาของผู้บริโภค อีกทั้งทำให้ผลิตภัณฑ์จากท้องถิ่นมีโอกาสทางการตลาดมากขึ้น

นวัตกรรม

คลังข้อมูลภาพดิจิทัลและ Template สำเร็จรูป ที่สะท้อนถึงอัตลักษณ์ของชุมชนเป้าหมาย สามารถนำไปใช้ประโยชน์ต่อยอดบนผลิตภัณฑ์และบรรจุภัณฑ์ของชุมชน เพื่ออำนวยความสะดวกให้กับผู้ประกอบการที่เป็น Non-designer



พื้นที่ดำเนินการ

จังหวัดพะเยา

ผลกระทบทางสังคม

- สามารถลดต้นทุนจากการออกแบบบรรจุภัณฑ์ได้เอง
- ผลิตภัณฑ์จากท้องถิ่นมีโอกาสทางการตลาดมาก
- ผลกระทบทางสังคม (SROI) 3.04 เท่า



หนึ่งในผลงานนวัตกรรมเพื่อสังคม จากหน่วยขับเคลื่อนนวัตกรรม เพื่อสังคม ประจำภาคเหนือตอนบน 2 มหาวิทยาลัยพะเยา

IPM การจัดการศัตรูพืชแบบผสมผสานเพื่อ การผลิตลิ้นจี่ปลอดภัย

ที่มาและปัญหา

ลิ้นจี่ถือว่าเป็นพืชเศรษฐกิจที่ทำรายได้ให้จังหวัดพะเยา แต่ปัจจุบันระบบการผลิตพืชมีการใช้สารเคมีปราบศัตรูพืชอย่างกว้างขวาง จึงส่งผลกระทบต่อสิ่งแวดล้อมและระบบนิเวศเป็นอย่างมาก

นวัตกรรม

การจัดการศัตรูพืชแบบผสมผสานเทคนิคการจัดการหลายวิธีเข้าด้วยกัน โดยเฉพาะวิธีธรรมชาติทดแทนการใช้สารเคมี

พื้นที่ดำเนินการ

กลุ่มเกษตรกรกลุ่มอนุรักษ์ผลิตลิ้นจี่
คุณภาพห้วยป่ากล้วย ตำบลศรี
ถ้อย อำเภอแม่ใจ จังหวัดพะเยา



ผลกระทบทางสังคม

- สามารถลดต้นทุนการผลิตให้ชาวสวนลิ้นจี่ประมาณ 30 คน
- ลดการใช้สารเคมีเพื่อสุขอนามัยและความปลอดภัยของผู้ผลิตและผู้บริโภค
- ผลกระทบทางสังคม (SROI) 1.24 เท่า



หนึ่งในผลงานนวัตกรรมเพื่อสังคม จากหน่วยขับเคลื่อนนวัตกรรม
เพื่อสังคม ประจำภาคเหนือตอนบน 2 มหาวิทยาลัยพะเยา

ผลิตภัณฑ์กรอบเค็มปลา

ที่มาและปัญหา

ต้องการเพิ่มมูลค่าให้กับวัตถุดิบ โดยเฉพาะเศษเหลือจากปลาที่เหลือจากการผลิตของวิสาหกิจชุมชนบ้านโป่งเกลือ

นวัตกรรม

การผลิตแคลเซียมจากเศษเหลือทิ้งจากก้างและกระดูกปลา เพื่อเป็นแหล่งแคลเซียมลงในผลิตภัณฑ์กรอบเค็มปลา



พื้นที่ดำเนินการ

วิสาหกิจชุมชนแปรรูปบ้านโป่งเกลือ ตำบลแม่ปืม อำเภอเมืองพะเยา จังหวัดพะเยา

ผลกระทบทางสังคม

- ชุมชนมีรายได้เพิ่มขึ้นประมาณ 100 คน
- ผลกระทบทางสังคม (SROI) 1.95 เท่า



หนึ่งในผลงานนวัตกรรมเพื่อสังคม จากหน่วยขับเคลื่อนนวัตกรรม เพื่อสังคม ประจำภาคเหนือตอนบน 2 มหาวิทยาลัยพะเยา

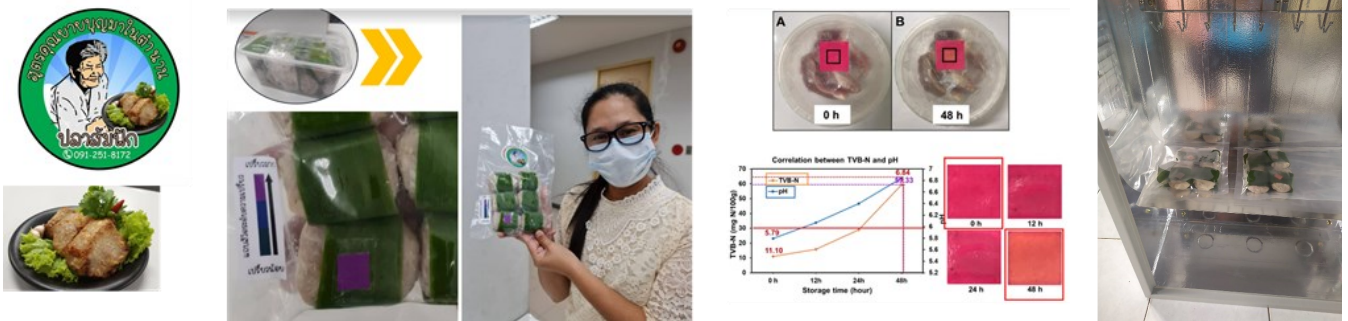
บรรจุภัณฑ์ฉลาดสำหรับผลิตภัณฑ์ปลาต้ม เสริมโปรไบโอติก

ที่มาและปัญหา

ในกระบวนการขนส่งปลาต้มนั้น ถ้าเกิดความล่าช้าจะทำให้ประเมินความเปรี้ยวจากระยะเวลาได้ยาก โดยเฉพาะในฤดูร้อนพบว่ามียุการวางจำหน่ายสั้น เนื่องจากบรรจุภัณฑ์ไม่เอื้อต่อการขนส่ง

นวัตกรรม

บรรจุภัณฑ์มีแถบสีวัดระดับความเปรี้ยวของปลาต้ม รวมถึงมีการเสริมโปรไบโอติกลงในผลิตภัณฑ์ปลาต้ม เป็นเพิ่มมูลค่าผลิตภัณฑ์ในการเป็นอาหารเพื่อสุขภาพ



พื้นที่ดำเนินการ

กลุ่มปลาต้มฟักแม่บุญมา ตำบลท่าบ่อ อำเภอท่าบ่อ จังหวัดหนองคาย

ผลกระทบทางสังคม

- กลุ่มสายโซ่การผลิตได้รับประโยชน์จากนวัตกรรมมากกว่า 100 คน
- กลุ่มบ้านส้มฟักแม่บุญมามีรายได้เพิ่มขึ้น จำนวน 20 คน
- ผลกระทบทางสังคม (SROI) 6.53 เท่า



หนึ่งในผลงานนวัตกรรมเพื่อสังคม จากหน่วยขับเคลื่อนนวัตกรรม เพื่อสังคม ประจำภาคอีสานตอนกลาง มหาวิทยาลัยมหาสารคาม

กระดาษดูดซับเอทิลีนจากชานอ้อยผสมถ่านกัมมันต์ ในการยืดอายุการเก็บรักษากล้วยหอมทอง

ที่มาและปัญหา

กล้วยหอมทองมีข้อจำกัด คือ อายุการเก็บรักษาสั้น สร้างและปลดปล่อยแก๊สเอทิลีน (C_2H_4) ออกมาเพิ่มขึ้นอย่างรวดเร็วในระหว่างการสุก ทำให้เกิดการเปลี่ยนแปลงลักษณะทางกายภาพอย่างรวดเร็ว

นวัตกรรม

กระดาษดูดซับเอทิลีนจากการนำผงถ่านกัมมันต์มาผสมกับเส้นใยจากชานอ้อย สำหรับชะลอการสุกของกล้วยหอมทอง ซึ่งเป็นใช้เทคโนโลยีที่ไม่ยุ่งยากซับซ้อน เหมาะกับชุมชน

พื้นที่ดำเนินการ

วิสาหกิจชุมชนโครงการปลูกกล้วยหอมทอง ตำบลห้วยม่วง ตำบลห้วยม่วง อำเภอภูพาน จังหวัดขอนแก่น

ผลกระทบทางสังคม

- กลุ่มวิสาหกิจชุมชนมีรายได้เพิ่มขึ้น จำนวน 20 คน
- ผลกระทบทางสังคม (SROI) 1.48 เท่า



หนึ่งในผลงานนวัตกรรมเพื่อสังคม จากหน่วยขับเคลื่อนนวัตกรรม เพื่อสังคม ประจำภาคอีสานตอนกลาง มหาวิทยาลัยมหาสารคาม

การปลูกผักอินทรีย์แบบยกแปลงสูงควบคุมด้วยระบบ IoT

ที่มาและปัญหา

บ้านหนองโจดไม่สามารถทำการผลิตผักให้ได้ผลผลิตในช่วงฤดูฝน เนื่องจากไม่สามารถควบคุมปริมาณน้ำได้ รวมถึงเกษตรกรเป็นผู้สูงอายุไม่เหมาะกับรูปแบบการเพาะปลูกบนพื้นดินที่ต้งก้มๆ เงยๆ

นวัตกรรม

รูปแบบการเพาะปลูกแบบโต๊ะยกแปลงสูง ใช้ระบบ IoT ในการให้น้ำ ควบคุมด้วยพลาสติกคลุมโรงเรือนกันฝน มีการทำสูตรผสมดินปลูกบนโต๊ะ มีการเพาะปลูกผัก 2 ชั้นบนโต๊ะและด้านล่างโต๊ะเพื่อให้ได้ประโยชน์สูงสุด มีการศึกษาชนิดผักที่เหมาะสมในช่วงฤดูฝน



พื้นที่ดำเนินการ

วิสาหกิจชุมชนเกษตรอินทรีย์ บ้านหนองโจด ตำบลโคกก่อ อำเภอมือง จังหวัดมหาสารคาม

ผลกระทบทางสังคม

- ชุมชนได้รับประโยชน์จากนวัตกรรมจำนวน 91 คน
- ผลกระทบทางสังคม (SROI) 3.15 เท่า



หนึ่งในผลงานนวัตกรรมเพื่อสังคม จากหน่วยขับเคลื่อนนวัตกรรม เพื่อสังคม ประจำปีภาคอีสานตอนกลาง มหาวิทยาลัยมหาสารคาม

รถพุ่มพวงผักปลอดสารพิษ

ที่มาและปัญหา

สถานการณ์การระบาดของโควิด-19 ทำให้เข้าถึงแหล่งผลิตอาหารค่อนข้างยาก อีกทั้งเกษตรกรและร้านค้าจัดจำหน่ายผลผลิตได้ลำบาก

นวัตกรรม

รถพุ่มพวงที่นำเทคโนโลยีสารสนเทศมาใช้ เช่น การสั่งจองล่วงหน้าทางออนไลน์ ระบบสมาชิก มีตารางเดินรถ และระบบจัดการสินค้า และรวบรวมสินค้าจากเกษตรกรในพื้นที่จังหวัด

อุบลราชธานีมาจำหน่าย

พื้นที่ดำเนินการ

ตำบลในเมือง อำเภอเมือง จังหวัด

อุบลราชธานี



ผลกระทบทางสังคม

- เกษตรกรและร้านค้าได้รับประโยชน์จากนวัตกรรมจำนวน 30 ราย
- ประชาชนและชุมชนได้บริโภคอาหารปลอดภัย ที่ดีต่อสุขภาพ
- เพิ่มช่องทางการจัดจำหน่ายให้เกษตรกร และ ร้านอาหารปลอดภัยในท้องถิ่น
- ผลกระทบทางสังคม (SROI) 1.33 เท่า



หนึ่งในผลงานนวัตกรรมเพื่อสังคม จากหน่วยขับเคลื่อนนวัตกรรม เพื่อสังคม ประจำภาคอีสานตอนล่าง 2 มหาวิทยาลัยอุบลราชธานี

น้ำมันอะโวคาโด ซอฟเจล

ที่มาและปัญหา

ต้องการแก้ปัญหาเรื่องราคาผลผลิตตกต่ำ และเพื่อสร้างงาน สร้างอาชีพให้กับคนในชุมชน

นวัตกรรม

น้ำมันอะโวคาโดสกัดเย็นในซอฟเจลที่ทำมาจากเจลาติน เพื่อสะดวกและง่ายในการรับประทาน



พื้นที่ดำเนินการ

กลุ่มอะโวคาโดโอโซนวังน้ำเขียว ตำบลวังหมี อำเภอวังน้ำเขียว จังหวัดนครราชสีมา

ผลกระทบทางสังคม

- ชุมชนได้รับประโยชน์จากนวัตกรรมจำนวน 20 คน และเกษตรกรปลูกอะโวคาโดอินทรีย์ วังน้ำเขียวและพื้นที่ใกล้เคียง 150 ราย
- ผลกระทบทางสังคม (SROI) 2.56 เท่า



หนึ่งในผลงานนวัตกรรมเพื่อสังคม จากหน่วยขับเคลื่อนนวัตกรรม เพื่อสังคม ประจำภาคอีสานตอนล่าง 2 มหาวิทยาลัยอุบลราชธานี

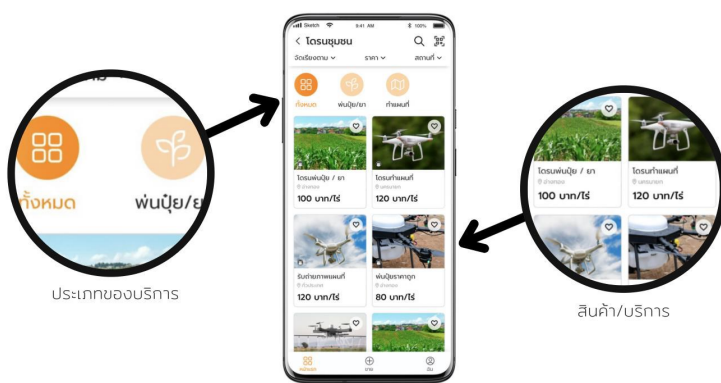
โดรนชุมชน หัวตะพานโมเดล

ที่มาและปัญหา

เทคโนโลยีเปลี่ยนแปลงอย่างรวดเร็วและถึงจุดคุ้มค่าที่จะนำมาใช้ในชีวิตประจำวันแล้ว แต่ชุมชนขาดโอกาสในการเข้าถึงและเรียนรู้เทคโนโลยีที่จำเป็น

นวัตกรรม

ระบบบริการโดรน และการสร้างอาชีพนักบินโดรนที่เป็นสมาชิกของคนในชุมชน เพื่อให้บริการฉีดพ่นปุ๋ยน้ำและสารอารักขาพืช และการบริหารจัดการระบบเกษตรแม่นยำ ที่ช่วยเกษตรกรลดต้นทุน เพิ่มผลผลิตอย่างมีนัยสำคัญ



พื้นที่ดำเนินการ

วิสาหกิจชุมชนหัวตะพาน ตำบลวัชบุรี อำเภอวัชบุรี จังหวัดร้อยเอ็ด

ผลกระทบทางสังคม

- ชุมชนได้รับประโยชน์จากนวัตกรรมจำนวน 50 คน
- ผลกระทบทางสังคม (SROI) 1.88 เท่า



หนึ่งในผลงานนวัตกรรมเพื่อสังคม จากหน่วยขับเคลื่อนนวัตกรรม เพื่อสังคม ประจำภาคอีสานตอนล่าง 2 มหาวิทยาลัยอุบลราชธานี

การเพิ่มมูลค่ากระดองปูนาด้วยการแปรรูปเป็นอาหารเสริมสำหรับนกกรงหัวจุก

ที่มาและปัญหา

ต้องการเพิ่มมูลค่าจากขยะกระดองปูนาที่มี 300-400 กิโลกรัมต่อเดือน และเสริมรายได้เสริมให้กับคนในชุมชน

นวัตกรรม

สูตรอาหารเสริมสำหรับนกกรงหัวจุกจากไคตินและไคโตซานจากกระดองปูนา รวมถึงเป็นแหล่งแคลเซียมที่ดีของนก เร่งการเจริญเติบโต ลดการใช้จ่ายยาปฏิชีวนะ ซึ่งสามารถนำไปประยุกต์เป็นอาหารสัตว์ปีกอื่นได้

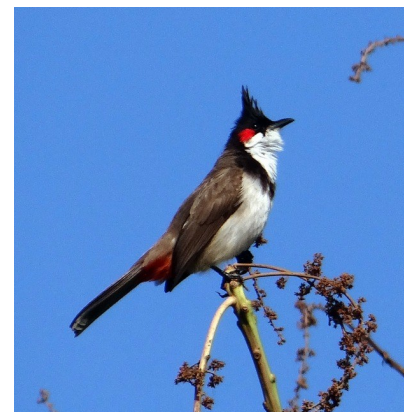
พื้นที่ดำเนินการ

เครือข่ายบ้านมันปู บ้านเขาจิงโจ้ ตำบลชัยบุรี อำเภอเมือง จังหวัดพัทลุง



ผลกระทบทางสังคม

- ชุมชนได้รับประโยชน์จากนวัตกรรมจำนวน 8 คน มีรายได้จากการแปรรูปกระดองปูเพิ่มขึ้น 30% ของการขายกระดองปูแบบเดิม
- เกษตรกรผู้เลี้ยงสัตว์ปีกสามารถนำความรู้ไปประยุกต์ใช้ สามารถลดค่าอาหารสัตว์เลี้ยงได้ 50%
- ผลกระทบทางสังคม (SROI) 2.23 เท่า



รองเท้าเพื่อสุขภาพจากเตยปาหนันและโพนยาง ธรรมชาติจดจำรูปแบบ

ที่มาและปัญหา

ต้องการเพิ่มมูลค่าให้กับยางพารา นำทรัพยากรพื้นถิ่นมาต่อยอดสร้างมูลค่า และสร้างอาชีพให้กับคนในชุมชน

นวัตกรรม

ผลิตรองเท้าเพื่อสุขภาพจากเตยปาหนันและโพนยางธรรมชาติจดจำรูปแบบ ที่ช่วยลดซับแรงกระแทกจากการเดิน ช่วยบรรเทาอาการปวดเมื่อยจากการยืนหรือเดิน

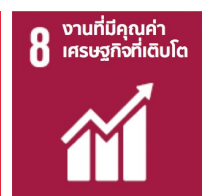
พื้นที่ดำเนินการ

วิสาหกิจชุมชนเตยปาหนันบ้านดุกุน ตำบลห้วยยอด อำเภอห้วยยอด จังหวัดตรัง



ผลกระทบทางสังคม

- ชุมชนได้รับประโยชน์จากนวัตกรรมจำนวน 2 ชุมชน โดยมีรายได้เพิ่มไม่ต่ำกว่า 1,500 บาท/เดือน
- เพิ่มมูลค่าให้กับยางพาราอย่างน้อย 1.5 เท่า
- ผลกระทบทางสังคม (SROI) 2.92 เท่า



หนึ่งในผลงานนวัตกรรมเพื่อสังคม จากหน่วยขับเคลื่อนนวัตกรรม เพื่อสังคม ประจำภาคใต้ฝั่งอ่าวไทย มหาวิทยาลัยทักษิณ

การใช้แมลงจากธรรมชาติใน การเลี้ยงปลาชะโอน

ที่มาและปัญหา

ต้องการส่งเสริมให้ปลาชะโอนเป็นปลาเศรษฐกิจชนิดใหม่ในจังหวัดพัทลุง ซึ่งพบว่าปลาชะโอนซึ่งเป็นปลากินเนื้อ มีต้นทุนค่าอาหารสูงถึง 77.7% จึงต้องการลดต้นทุนดังกล่าว

นวัตกรรม

นำแมลงซึ่งเป็นทรัพยากรจากธรรมชาติ มาใช้เป็นอาหารเสริมทดแทนอาหารสำเร็จรูปบางส่วน หรือใช้เป็นวัตถุดิบที่เป็นแหล่งโปรตีนทดแทนการใช้ปลาป่นและกากถั่วเหลืองในการผลิตอาหารเม็ดสำเร็จรูปสำหรับเลี้ยงปลาชะโอน

พื้นที่ดำเนินการ

เกษตรกรผู้เลี้ยงปลาชะโอนในกระชัง หมู่ที่ 7 ตำบลโคกชะงาย อำเภอเมือง จังหวัดพัทลุง

ผลกระทบทางสังคม

- เกษตรกรผู้เลี้ยงปลาชะโอนในกระชังได้รับประโยชน์จากนวัตกรรมจำนวน 11 คน โดยมีรายได้เพิ่มประมาณ 10,000 บาท/เดือน
- ผลกระทบทางสังคม (SROI) 2.91 เท่า



หนึ่งในผลงานนวัตกรรมเพื่อสังคม จากหน่วยขับเคลื่อนนวัตกรรม
เพื่อสังคม ประจำภาคใต้ฝั่งอ่าวไทย มหาวิทยาลัยทักษิณ

น้ำมันหอมระเหยจากต้นปลาไหลเผือก

ที่มาและปัญหา

ปลาไหลเผือกเป็นพืชสมุนไพรที่นำมาพัฒนาให้มีการปลูกในเชิงพาณิชย์ และต่อยอดสร้างมูลค่าเพิ่ม สร้างความมั่นคงทางเศรษฐกิจในระดับชุมชน

นวัตกรรม

น้ำมันหอมระเหยจากต้นปลาไหลเผือก ที่ใช้เทคโนโลยีความหอมจากสูตรตำรับสมุนไพรพื้นบ้าน ช่วยผ่อนคลายความตึงเครียดทางอารมณ์



พื้นที่ดำเนินการ

วิสาหกิจชุมชนกลุ่มชาลามาต ตำบลเจ๊ะเห อำเภอตากใบ จังหวัดนราธิวาส

ผลกระทบทางสังคม

- สร้างงาน สร้างรายได้ให้คนในชุมชนจำนวน 50 คน
- ชุมชนมีส่วนร่วมในการอนุรักษ์พืชสมุนไพร
- ผลกระทบทางสังคม (SROI) 2.89 เท่า



หนึ่งในผลงานนวัตกรรมเพื่อสังคม จากหน่วยขับเคลื่อนนวัตกรรม เพื่อสังคม ประจำปีภาคใต้ชายแดน มหาวิทยาลัยนราธิวาสราชนครินทร์

หวายไม้และไฟเทียมจากยางพารา

ที่มาและปัญหา

ต้องการการเพิ่มมูลค่าและคุณค่าของผลิตภัณฑ์ของชุมชนกลุ่มจักสาน และทดแทนวัสดุดิบที่ต้องหาจากแหล่งธรรมชาติซึ่งหาได้ยากขึ้น

นวัตกรรม

การแปรรูปหวายและไม้ไฟเทียมจากยางธรรมชาติเทอร์โมพลาสติก ซึ่งสามารถแปรรูปให้มีความแข็ง ความนึ่ง และเฉดสีได้ตามความต้องการ



พื้นที่ดำเนินการ

ตำบลท่าข้าม อำเภอปานาเระ จังหวัดปัตตานี

ผลกระทบทางสังคม

- สร้างรายได้ให้แก่คนในชุมชนจำนวน 60 คน
- ผลกระทบทางสังคม (SROI) 1.85 เท่า



หนึ่งในผลงานนวัตกรรมเพื่อสังคม จากหน่วยขับเคลื่อนนวัตกรรม เพื่อสังคม ประจำภาคใต้ชายแดน มหาวิทยาลัยนราธิวาสราชนครินทร์

ชุมชนท่องเที่ยววัดหัวตลาดเกี่ยวมงคล

ที่มาและปัญหา

หัวตลาดเป็นชุมชนเก่าแก่มีร้านค้าขายจำนวนมาก รวมถึงเป็นที่ตั้งของ “ศาลเจ้าแม่ลิ้มกอเหนี่ยว” แต่ในภาวะวิกฤตจากสถานการณ์โควิด 19 ทำให้การค้าซบเซา จึงมีความต้องการพัฒนาชุมชนท่องเที่ยวและผลิตภัณฑ์ในชุมชน

นวัตกรรม

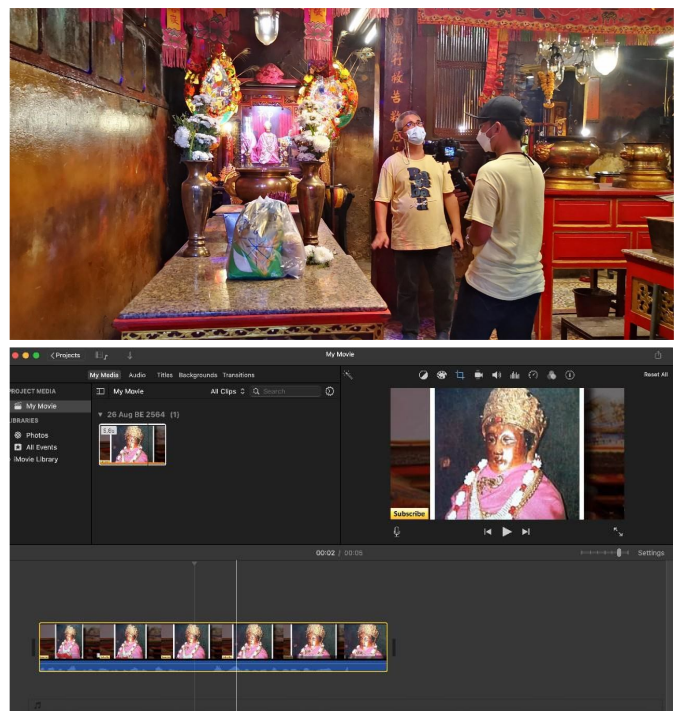
พัฒนา AR มาช่วยเพิ่มมูลค่าผลิตภัณฑ์และการท่องเที่ยวชุมชน เช่น ข้อมูลต่างๆของผลิตภัณฑ์ เรื่องราวสถานที่ท่องเที่ยวในชุมชน

พื้นที่ดำเนินการ

วิสาหกิจชุมชนหัวตลาด อำเภอเมือง จังหวัดปัตตานี

ผลกระทบทางสังคม

- สร้างรายได้จากการท่องเที่ยวและการขายผลิตภัณฑ์ชุมชนให้แก่คนชุมชนจำนวน 40 คน
- เกิดการตื่นตัวของชุมชนในการให้ความสำคัญกับความเป็นมาและเอกลักษณ์ของชุมชน
- ผลกระทบทางสังคม (SROI) 2.91 เท่า



หนึ่งในผลงานนวัตกรรมเพื่อสังคม จากหน่วยขับเคลื่อนนวัตกรรม เพื่อสังคม ประจำภาคใต้ชายแดน มหาวิทยาลัยนราธิวาสราชนครินทร์



สำนักงานนวัตกรรมแห่งชาติ (องค์การมหาชน)

73/2 ถนนพระรามที่ 6 แขวงทุ่งพญาไท เขตราชเทวี กรุงเทพฯ 10400

โทรศัพท์: 02-017 5555

อีเมล: info@nia.or.th