

# ผลงานนวัตกรรม เพื่อสังคม 2567

เพื่อพัฒนาสังคมและชุมชน  
จากหน่วยขับเคลื่อนนวัตกรรมเพื่อสังคม



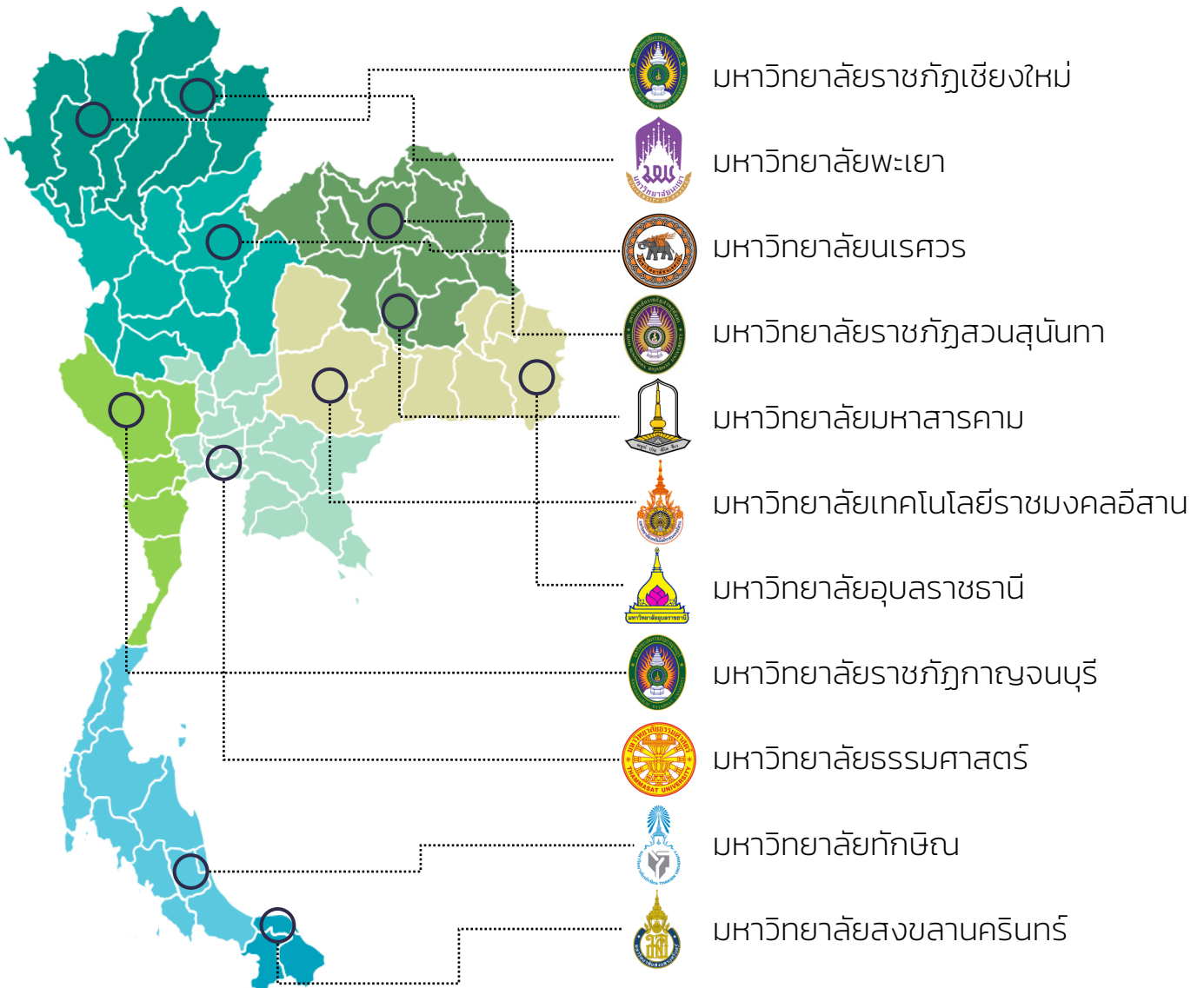
**NIA**  
สำนักงานนวัตกรรมแห่งชาติ

**สกสว**

หน่วยขับเคลื่อนนวัตกรรมเพื่อสังคม เป็นกลไกในการสร้างนวัตกรรมด้านสังคมและนวัตกรรมเพื่อสังคมร่วมกับเครือข่ายมหาวิทยาลัย องค์กรภาครัฐ และเอกชน โดยมุ่งยกระดับและพัฒนาขีดความสามารถ โดยให้การสนับสนุนด้านการให้คำปรึกษาทั้งด้านนวัตกรรม เทคโนโลยี และการจัดการ เชื่อมโยงองค์ความรู้ พัฒนาแนวคิดสู่ผลงานนวัตกรรม หรือนำผลงานวิจัยและนวัตกรรมที่มีความพร้อมของภาคีเครือข่ายความร่วมมือ ไปยกระดับผลิตภาพหรือกำลังการผลิต หรือส่งเสริมอาชีพ พัฒนาผลิตภัณฑ์หรือเศรษฐกิจฐานราก ที่ตอบโจทย์ปัญหาและตรงตามความต้องการของสังคมหรือชุมชน อันจะนำไปสู่โมเดลการแก้ปัญหาสังคมได้อย่างเป็นรูปธรรมและยั่งยืน



## หน่วยขับเคลื่อนนวัตกรรมเพื่อสังคม





# ก๊อผ้าชุปชีวิตขยะเศษหนังระดับ คุณภาพชีวิตคนตาบอด

## ที่มาและปัญหา

จากสถิติการจ้างงาน คนพิการมีสัดส่วนการจ้างงานน้อยที่สุดและต้องทำงานอยู่บนความไม่มั่นคง แบรินด์ V Craft ต้องการพัฒนาศักยภาพให้กับคนพิการให้มีรายได้ โดยร่วมมือกับดีไซเนอร์ที่สนใจพัฒนาผลิตภัณฑ์รักษ์โลก เพื่อสร้างสรรค์ผลิตภัณฑ์ที่ช่วยสร้างรายได้ให้กับผู้พิการและอนุรักษ์สิ่งแวดล้อมไปพร้อมกัน

## นวัตกรรม

นวัตกรรมก๊อผ้าชุปชีวิตขยะเศษหนังระดับคุณภาพชีวิตคนตาบอด ผ่านการนำแนวคิดของทั้งสองมารณรงค์สร้างการเปลี่ยนแปลงให้สังคมร่วมกัน ทั้งในเชิงการรักษ์โลก และยกระดับคุณภาพชีวิตคนพิการ การนำเศษหนังที่ไม่สามารถใช้ประโยชน์ได้มาสร้างสินค้าแฟชั่นที่สวยงามและสร้างสรรค์โดยคนพิการทางการเห็น



## พื้นที่ดำเนินการ

พื้นที่สำหรับพัฒนาทักษะการทอและการถักให้ผู้พิการทางการสตูดิโอ V Craft กรุงเทพมหานคร

## ผลกระทบทางสังคม

- สร้างโอกาสในการทำงานและสร้างรายได้ที่เป็นธรรมให้กับผู้พิการทางสายตา
- ส่งเสริมการรักษาสิ่งแวดล้อมด้วยการนำขยะเศษหนังมาสร้างมูลค่าเพิ่มเป็นผลิตภัณฑ์ที่ช่วยลดโลกร้อน
- ผลตอบแทนทางสังคม (SROI) 4.86 เท่า



# เยลลี่ผลไม้โปรตีนต่ำสำหรับผู้ป่วยโรคไต

## ที่มาและปัญหา

โรคไตเรื้อรังก่อนระยะบำบัดทดแทนไต หรือโรคไตเรื้อรังระยะที่ 1-5 (ก่อนฟอกไต) ส่งผลต่อการเผาผลาญของสารอาหารในร่างกาย ความผิดปกติของสมดุลเกลือแร่ และการคั่งของของเสียในร่างกาย จะเห็นได้ว่าผู้ป่วยมีทางเลือกในการบริโภคน้อยมาก ไม่สามารถบริโภคผลิตภัณฑ์และเครื่องดื่มที่มีจำหน่ายในท้องตลาด

## นวัตกรรม

ผลิตภัณฑ์เยลลี่ผลไม้โปรตีนต่ำสำหรับผู้ป่วยโรคไตเป็นผลิตภัณฑ์ทางเลือกใหม่ มีรสผลไม้ ที่อร่อย สดชื่น บริโภคง่าย บดเคี้ยว กลืนง่าย และมีการ เติมน้ำ หรือ บุค ทำให้อิ่ม และผ่านการฆ่าเชื้อด้วยระบบพาสเจอร์ไรซ์ทำให้ปลอดภัย และผู้ป่วยมีความสุขและคุณภาพชีวิตที่ดีขึ้น



## พื้นที่ดำเนินการ

บริษัท นิวทรี-ไฟว์ ฟู้ด จำกัด ร่วมกับ คลินิกผู้ป่วยโรคไต คณะแพทยศาสตร์ศิริราชพยาบาล โรงพยาบาลศิริราช โรงพยาบาลราชวิถี โรงพยาบาลพระมงกุฎเกล้า โรงพยาบาล สถาบันไตภูมิราชนครินทร์ฯ (เขตสุขภาพที่ 13 กรุงเทพมหานคร)



## ผลกระทบทางสังคม

- เพิ่มโอกาสและลดความเหลื่อมล้ำในการเข้าถึงขนมและอาหารทางเลือกที่หลากหลายสำหรับผู้ป่วยโรคไต
- ส่งเสริมคุณภาพชีวิตที่ดีให้แก่ผู้ป่วยโรคไตและผู้ที่รักสุขภาพ
- ผลตอบแทนทางสังคม (SROI) 4.38 เท่า



# นวัตกรรมการแปรรูป ไอศกรีมปูม้าภายใต้แนวคิด การพัฒนา เศรษฐกิจสีน้ำเงิน (Blue Economy)

## ที่มาและปัญหา

วิสาหกิจชุมชนท่องเที่ยวโดยชุมชนเกาะสีชัง” เป็นวิสาหกิจชุมชนที่มีการรวมกลุ่มเพื่อสร้างผลิตภัณฑ์ในท้องถิ่น ให้เกิดมูลค่าเพิ่มและเชื่อมโยงไปสู่การกระจายรายได้สู่ชุมชน และส่งเสริม การบริโภคที่ยั่งยืนด้วยการนำทุกส่วนของปูม้ามาสร้างคุณค่าและเพิ่ม มูลค่าสู่เมนูที่หลากหลายไม่ก่อให้เกิดปัญหาด้านสิ่งแวดล้อม

## นวัตกรรม

นวัตกรรมแปรรูปไอศกรีมปูม้าสดเป็นไอศกรีมปูม้าและปรับปรุงสูตรอย่าง สม่าเสมอเพื่อให้ไอศกรีมมีรสชาติที่อร่อยและมีความโดดเด่นด้วยเนื้อ สัมผัสและกลิ่นของปูม้า

## พื้นที่ดำเนินการ

วิสาหกิจชุมชนท่องเที่ยวโดยชุมชนเกาะสีชัง ต.ท่าเทววงษ์ อ. เกาะ สีชัง จ.ชลบุรี

## ผลกระทบทางสังคม

- สร้างรายได้เสริมให้กับสมาชิกวิสาหกิจชุมชนฯ และเกิดการ กระจายรายได้ทางอ้อมกับผู้ที่มีอาชีพเกี่ยวกับการท่องเที่ยว อื่นๆ เช่น เรือโดยสาร รถนำเที่ยว ร้านอาหาร ที่พัก เป็นต้น
- ส่งเสริมการรักษาสิ่งแวดล้อมด้วยกระบวนการผลิตที่มีการ จัดการขยะเป็นศูนย์
- ผลตอบแทนทางสังคม (SROI)

3.5 เท่า



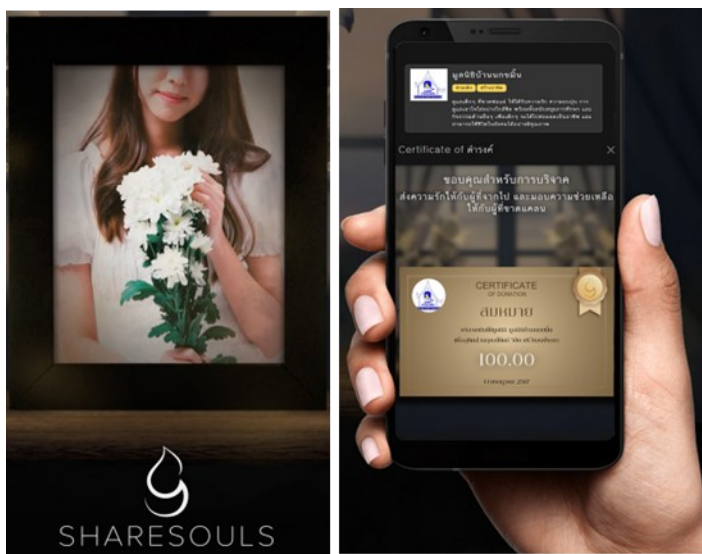
# แชร์โซล อนุสรณ์ออนไลน์

## ที่มาและปัญหา

การอุทิศส่วนกุศลให้ผู้ล่วงลับถือเป็นหนึ่งในแรงจูงใจที่ช่วยให้คนเมืองหันมาสนใจการบริจาคมากขึ้น แต่กลับพบปัญหาขาดช่องทางการสื่อสารกับผู้ใจบุญของมูลนิธิการกุศลหลายแห่ง และปัญหาการทุจริตเงินทำบุญผ่านช่องทางออนไลน์

## นวัตกรรม

แพลตฟอร์ม Sharesouls.com อนุสรณ์ออนไลน์เพื่อเก็บเรื่องราว ความทรงจำของผู้ที่จากไปแล้ว โดยสามารถแชร์ให้ผู้ที่เกี่ยวข้องสามารถร่วมไว้อาลัยออนไลน์ในอนุสรณ์ได้ผ่านดิจิทัลไอเทม เช่น การให้ดอกไม้ หรือการจุดเทียน เป็นต้น ซึ่งผู้ใช้งานสามารถเลือกบริจาคให้มูลนิธิที่มีใบอนุญาตถูกต้อง ทำให้แน่ใจว่าเงินบริจาคจะไปถึงผู้ที่ขาดแคลนจริง ๆ



## พื้นที่ดำเนินการ

กรุงเทพมหานคร จ.นนทบุรี และ จ.ปทุมธานี

## ผลกระทบทางสังคม

- เกิดการผลักดันแนวคิดสุสานออนไลน์ ให้เป็น Soft power ด้าน Death Care
- ส่งเสริมคุณภาพชีวิตและความเป็นอยู่ที่ดีของกลุ่มเปราะบาง
- ลดขยะดอกไม้ ฐูปเทียน และลดการสร้างก๊าซเรือนกระจก
- ผลตอบแทนทางสังคม (SROI) 4.86 เท่า



ผลงานนวัตกรรมเพื่อสังคม จากหน่วยขับเคลื่อนนวัตกรรมเพื่อสังคม  
ประจำภาคกลาง มหาวิทยาลัยธรรมศาสตร์

# นวัตกรรมหนึ่งทดแทนจากกล้วยไทย เพื่อการยกระดับผลิตภัณฑ์ชุมชน และการขับเคลื่อนเศรษฐกิจสร้างสรรค์ด้วย “Soft Power”

## ที่มาและปัญหา

หลังการเก็บเกี่ยวผลผลิตของกลุ่มเครือข่ายวิสาหกิจชุมชนผู้ปลูกกล้วยไทย จะมีวัสดุเหลือใช้ทางการเกษตรที่ต้องกำจัด จึงมีความคิดที่จะนำมายกระดับการสร้างมูลค่าเพิ่ม สร้างเอกลักษณ์ของสินค้าชุมชนไทยให้มีความโดดเด่น ตอบโจทย์การตลาดเพื่อการส่งออก มุ่งเป้าส่งเสริมวัฒนธรรมและเอกลักษณ์ความเป็นไทยในท้องถิ่นที่มีความโดดเด่นในรูปแบบ “ห่วงโซ่คุณค่า”

## นวัตกรรม

การแปรรูป “หนังเทียมจากส่วนเหลือทิ้งของกล้วยภายหลังการเก็บเกี่ยว” เป็นนวัตกรรมวัสดุทดแทนหนังสัตว์และหนังเทียมสังเคราะห์ โดยนำต้นกล้วยหลังจากการเก็บเกี่ยวผลผลิตของทางกลุ่มเครือข่ายผู้ปลูกกล้วยไทยมาแปรรูป



## พื้นที่ดำเนินการ

วิสาหกิจชุมชนบ้านช่างสกุลบายศรี อ.โพธาราม จ.ราชบุรี

## ผลกระทบทางสังคม

- มีผู้ได้รับประโยชน์คือชุมชนในพื้นที่ จำนวน 120 คน
- สร้างรายได้ ส่งเสริมการมีอาชีพ เกิดกระบวนการจัดการของเหลือในชุมชน
- ผลตอบแทนทางสังคม (SROI) 1.63 เท่า



ผลงานนวัตกรรมเพื่อสังคม จากหน่วยขับเคลื่อนนวัตกรรมเพื่อสังคม  
ประจำภาคตะวันตก มหาวิทยาลัยราชภัฏกาญจนบุรี



# ผลิตภัณฑ์หัตถกรรม อากาเว่ไทย

## ที่มาและปัญหา

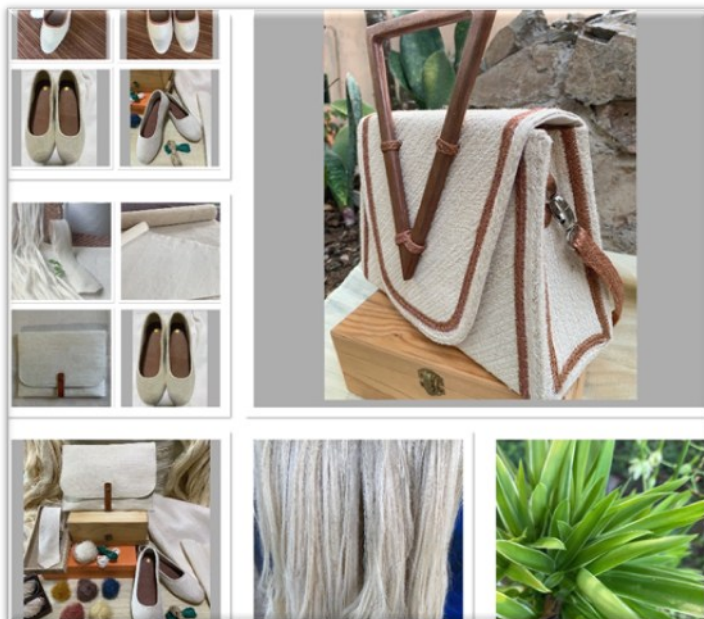
พื้นที่ของวิสาหกิจชุมชนมีสภาพแห้งแล้งเป็นหินผุขาดและแคลนน้ำ จึงนำอากาเว่ซึ่งเป็นพืชที่ทนแล้งและแปรรูปอุปโภคบริโภคได้มาทำการเพาะปลูก โดยวิสาหกิจมีความคิดที่จะนำมาแปรรูปเป็นสินค้าแฟชั่น เพื่อสร้างรายได้ เนื่องจากเป็นเทรนของ โลกที่มีความต้องการในสินค้าประเภท Green Product

## นวัตกรรม

การแปรรูปเส้นใยจากอากาเว่ ซึ่งมีเอกลักษณ์เฉพาะที่ไม่เหมือนใครและโดดเด่นเป็นอย่างมาก ซึ่งเส้นใยเหล่านี้ถูกนำมาถักทอเป็นผืนผ้าเพื่อนำไปตัดเย็บเป็นเสื้อผ้า กระเป๋า รองเท้า ฯลฯ ต่อไป

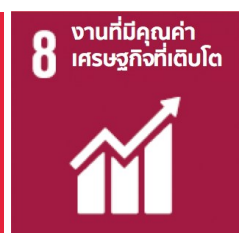
## พื้นที่ดำเนินการ

วิสาหกิจชุมชน บ้านยางคู่ ต.ยางหัก อ.ปากท่อ จ.ราชบุรี



## ผลกระทบทางสังคม

- มีผู้ได้รับประโยชน์คือชุมชนในพื้นที่ จำนวน 144 คน
- สร้างรายได้ ส่งเสริมการมีอาชีพภายใต้ Concept BCG Model
- ผลตอบแทนทางสังคม (SROI) 1.05 เท่า



ผลงานนวัตกรรมเพื่อสังคม จากหน่วยขับเคลื่อนนวัตกรรมเพื่อสังคม  
ประจำภาคตะวันตก มหาวิทยาลัยราชภัฏกาญจนบุรี

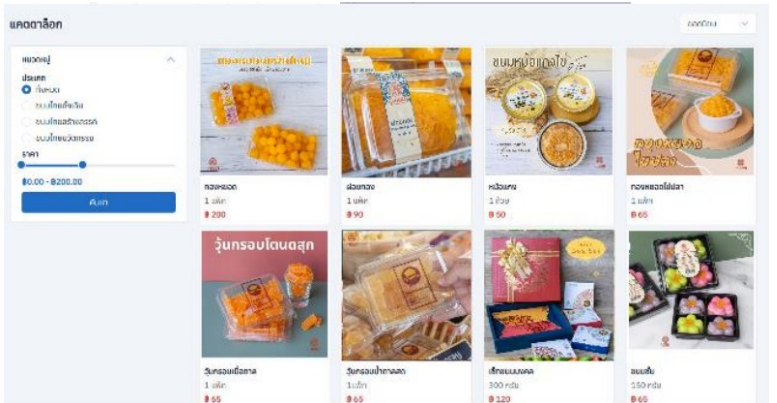
# ระบบการบริหารจัดการแบบแม่นยำและ digital marketing สู่อุตสาหกรรมขนมไทย

## ที่มาและปัญหา

ผลิตภัณฑ์ขนมหวานเมืองเพชรเป็นผลิตภัณฑ์สดที่มีกระบวนการผลิตที่ซับซ้อนหลายขั้นตอน แต่ละขั้นตอนต้องมีความพิถีพิถันและต้องใช้วัตถุดิบที่มีคุณภาพ มีความสด ใหม่ แต่พบว่าผู้ผลิตหลายรายไม่สามารถจำหน่ายวัตถุดิบได้หมดทันต่ออายุของวัตถุดิบ ทำให้วัตถุดิบเกิดความเสียหาย ทำให้สูญเสียรายได้ อีกทั้ง ผู้ผลิตขนมบางรายต้องการวัตถุดิบ แต่ไม่สามารถหาวัตถุดิบที่มีคุณภาพได้

## นวัตกรรม

ระบบบริหารจัดการการผลิตและจำหน่ายสินค้าแบบแม่นยำ ในรูปแบบตลาดกลางวัตถุดิบขนมหวาน เมืองเพชร การตลาดออนไลน์ และการยกระดับผลิตภัณฑ์ขนมหวานเมืองเพชร ได้แก่ พัฒนาผลิตภัณฑ์ขนมทางเลือกรูปแบบต่างๆ ขนมหวานเพื่อสุขภาพ ขนมไทยสร้างสรรค์ พัฒนารูปแบบบรรจุภัณฑ์



## พื้นที่ดำเนินการ

จ.เพชรบุรี

## ผลกระทบทางสังคม

- เพิ่มมูลค่า ผลิตภัณฑ์ขนมหวานเมืองเพชรและเปิดโอกาสให้สามารถเข้าสู่ช่องทางการตลาดรูปแบบใหม่ๆ
- สร้างรายได้เพิ่มให้กับเกษตรกรผู้ประกอบการขนมหวานเมืองเพชรและผู้ผลิตวัตถุดิบ 2 ล้านบาท/ปี
- ลดจำนวนวัตถุดิบที่เหลือจากการผลิตได้ เหลือไม่เกินร้อยละ 2 ของปริมาณวัตถุดิบทั้งหมด
- ผลตอบแทนทางสังคม (SROI) 5.56 เท่า



ผลงานนวัตกรรมเพื่อสังคม จากหน่วยขับเคลื่อนนวัตกรรมเพื่อสังคม  
ประจำภาคตะวันตก มหาวิทยาลัยราชภัฏกาญจนบุรี

# ผลิตภัณฑ์สารสกัดผงต้นกล้วยและเครื่องสำอาง จากสารสกัดต้นกล้วยหอมทอง

## ที่มาและปัญหา

วิสาหกิจชุมชนวัยหวานมีการผลิตเส้นใยจากกาบต้นกล้วยเพื่อพัฒนาผลิตภัณฑ์ พบว่าในกระบวนการผลิตเส้นใย มีน้ำที่เกิดจากการรีดกาบต้นกล้วยซึ่งเป็น by-product ของกระบวนการผลิต จึงนำมาตรวจคุณสมบัติพบว่า มีสารสำคัญสามารถนำมาเป็นส่วนผสมในเครื่องสำอางได้ จึงมีความสนใจนำน้ำในต้นกล้วยมาสร้างมูลค่าเพิ่มให้กับ สินค้าเกษตร



## นวัตกรรม

ผลิตภัณฑ์เครื่องสำอางที่นำสารสกัดน้ำต้นกล้วยมาพัฒนาเป็นเครื่องสำอางสำหรับป้องกันแสงแดด และบำรุงผิว ที่ตอบโจทย์คนผิวแพ้ง่าย

## พื้นที่ดำเนินการ

วิสาหกิจชุมชนวัยหวาน ต.ไร่ใหม่พัฒนา อ.ชะอำ จ.เพชรบุรี

## ผลกระทบทางสังคม

- มีผู้ได้รับประโยชน์คือชุมชนในพื้นที่ จำนวน 984 คน
- สร้างรายได้เพิ่มให้กับชุมชน 2 ล้านบาท/ปี
- ผลตอบแทนทางสังคม (SROI) 4.95 เท่า



# ทุนวัฒนธรรมนำहतถอุตสาหกรรมเครื่องประดับแพร์ สู่เศรษฐกิจสร้างสรรค์ด้วยนวัตกรรม

## ที่มาและปัญหา

เฟอร์นิเจอร์หรือของตกแต่งบ้านจากไม้สัก และผ้าย้อมหม้อม เป็นสินค้าที่สร้างชื่อเสียงให้จังหวัดแพร์มาช้านาน ซึ่งการทำเฟอร์นิเจอร์จะเหลือเศษไม้เล็ก ๆ ที่ไม่มีค่า และผ้าย้อมหม้อมักจะผลิตเป็นเครื่องนุ่มห่ม ชุมชนจึงต้องการสร้างสรรค์ผลิตภัณฑ์ใหม่ ที่รวมจุดเด่นของจังหวัดแพร์ทั้งสองสิ่งไว้ด้วยกัน

## นวัตกรรม

เครื่องประดับสร้างสรรค์ที่มีการเชื่อมโยงกับอัตลักษณ์ของ 12 ตำบลในจังหวัดแพร์ จากผ้าย้อมหม้อมแต่งด้วยอัญมณีและไม้สัก ให้



แสดงและสื่อสารวัฒนธรรมได้จาก วัสดุ ลวดลาย องค์ประกอบของภาพ ลวดลาย สี และเทคนิคการผลิต การเชื่อมโยงกับวัฒนธรรม และสามารถถ่ายทอดเรื่องราวอัตลักษณ์ของจังหวัดแพร์

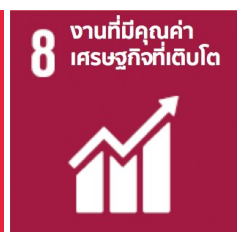


## พื้นที่ดำเนินการ

ต.หัวฝาย อ.สูงเม่น จ.แพร์ และ ต.สวนเขื่อน อ.เมือง จ.แพร์

## ผลกระทบทางสังคม

- ชุมชนเกิดรายได้เพิ่มขึ้นจากการขายสินค้าเฉลี่ยร้อยละ 20 - 30 (30,000—50,000 บาทต่อปี)
- ผลตอบแทนทางสังคม (SROI) 3.33 เท่า



ผลงานนวัตกรรมเพื่อสังคม จากหน่วยขับเคลื่อนนวัตกรรมเพื่อสังคม  
ประจำภาคเหนือตอนบน มหาวิทยาลัยพะเยา

# นวัตกรรมจัดการของเสียจากกระบวนการแปรรูปโกโก้สู่การยกระดับการผลิตปุ๋ยสัตว์แบบคาร์บอนต่ำ

## ที่มาและปัญหา

จังหวัดน่านได้ทำการส่งเสริมการปลูกโกโก้แก่เกษตรกรในพื้นที่การเกษตรทุกอำเภอ นับตั้งแต่ปี 2560 บนความมุ่งหวังให้เป็นพืชเศรษฐกิจใหม่ที่มีอนาคต ปัจจุบัน ในการจัดการเปลือกโกโก้และผลโกโก้ตกเกรดนั้นจะนำไปหมักเป็นปุ๋ยเพื่อนำกลับมาใช้ภายในแปลงโกโก้ หรือปล่อยทิ้งไว้ในสวนซึ่งมีมูลค่าเชิงเศรษฐกิจต่ำ

## นวัตกรรม

ในเปลือกโกโก้มีโปรตีนร้อยละ 6 – 9 ซึ่งมีศักยภาพในการนำไปพัฒนาและยกระดับสู่การเป็นอาหารคุณภาพสูงสำหรับเลี้ยงโคนม โคเนื้อ แพะ และแกะ ชุมชนจึงนำของเหลือทิ้งจากกระบวนการแปรรูปโกโก้ มาพัฒนาเป็นก้อนแร่ธาตุเลี้ยงวัว โดยนำผงเปลือกผลโกโก้ที่มีส่วนประกอบของสารแทนนิน มาใช้เป็นส่วนผสมของก้อนแร่ธาตุ (Lick Block) ที่ให้สัตว์เลียจะ

ช่วยให้ยับยั้งการเจริญเติบโตของเชื้อก่อโรคและแบคทีเรีย

## พื้นที่ดำเนินการ

กลุ่มผู้แปรรูปเมล็ดโกโก้ชุมชนบ้านนาวค์ ต.เจดีย์ชัย อ.ป่าจ.น่าน



## ผลกระทบทางสังคม

- กลุ่มเกษตรกรมีรายได้เพิ่มขึ้น หรือค่าใช้จ่ายลดลงร้อยละ 10
- ผลตอบแทนทางสังคม (SROI) 3.13 เท่า



# ชุดการเรียนรู้การรับมือสถานการณ์ฝุ่นด้วยกล่องล้างฟอกอากาศ DIY และมุ้งสู้ฝุ่น

## ที่มาและปัญหา

สถานการณ์วิกฤตหมอกควันในพื้นที่ภาคเหนือตอนบน ส่งผลกระทบต่อการใช้ชีวิตของประชาชนเป็นอย่างมาก และโดยเฉพาะกลุ่มเปราะบาง และผู้ที่มีปัญหาสุขภาพโดยเฉพาะระบบทางเดินหายใจ จึงต้องหาแนวทางป้องกันตนเองและคนในครอบครัวให้สัมผัสกับมลพิษทางอากาศน้อยที่สุด



## นวัตกรรม

ชุดการเรียนรู้การรับมือสถานการณ์ฝุ่น และระบบติดตามค่าฝุ่น @AirCMU เพื่อเตือนอันตรายที่เกิดจากมลพิษทางอากาศ และกล่องล้างฟอกอากาศ DIY ที่ใช้อุปกรณ์ที่มีราคาถูกลงและสามารถหาซื้อได้ง่ายตามท้องตลาดทั่วไป ที่ใช้งานร่วมกับมุ้งสู้ฝุ่นที่มีเย็บแบบพิเศษให้เหมาะกับการใช้งานแบบ Positive pressure system เพื่อสร้างความเข้มแข็งการดูแลสุขภาพกลุ่มเปราะบางจากการรับสัมผัสฝุ่น

## พื้นที่ดำเนินการ

กลุ่มชุมชนบ้านป่าเป้า ต.ทรายมูล อ.สันกำแพง จ.เชียงใหม่

## ผลกระทบทางสังคม

- สร้างความเข้าใจให้แก่ชุมชน เรื่อง มลพิษทางอากาศและการป้องกัน
- ชุมชนสามารถลดค่าใช้จ่ายจากการซื้อเครื่องกรองอากาศที่ขายทั่วไปในท้องตลาดได้ ขั้นต่ำร้อยละ 50
- ผลตอบแทนทางสังคม (SROI) 2.86 เท่า



ผลงานนวัตกรรมเพื่อสังคม จากหน่วยขับเคลื่อนนวัตกรรมเพื่อสังคม  
ประจำภาคเหนือตอนบน มหาวิทยาลัยพะเยา

# ผลิตภัณฑ์ทดแทนหนังจากใบตอง

## ที่มาและปัญหา

ในยุคที่เทรนด์รักษ์โลกกำลังขยายตัวอย่างต่อเนื่อง ทำให้เห็นถึงการปรับตัวโดยเลือกใช้ผลิตภัณฑ์ที่เป็นมิตรกับสัตว์และสิ่งแวดล้อมกันมากขึ้น และกระแสนี้ยังก้าวเข้ามาสู่โลกแฟชั่นและเครื่องหนังอีกด้วย โดยมีนวัตกรรมการผลิตแผ่นหนังเทียมจากพืช (Plant-based leather) เพื่อเป็นทางเลือกและทดแทนการใช้หนังสัตว์

## นวัตกรรม

เป็นการนำเศษใบตองเหลือทิ้งจากกระบวนการผลิตภาชนะรักษ์โลก มาใช้ให้เกิดประโยชน์สูงสุดโดยนำมาพัฒนาเป็น “ผลิตภัณฑ์ทดแทนหนังจากใบตอง” ด้วยการเพิ่มสารเพิ่มความยืดหยุ่น ใช้กาวประสานและอัดขึ้นรูปด้วยความร้อน ซึ่งเป็นเทคโนโลยีการผลิตที่ไม่ซับซ้อนและเป็นมิตรกับสิ่งแวดล้อม



## พื้นที่ดำเนินการ

วิสาหกิจชุมชนกลุ่มตองรักษ์ บ้านท่าข้าม ต.สบเปิง อ.แม่แตง จ.เชียงใหม่

## ผลกระทบทางสังคม

- กลุ่มวิสาหกิจชุมชนมีรายได้เพิ่มขึ้นร้อยละ 20
- ผลตอบแทนทางสังคม (SROI) 2.37 เท่า

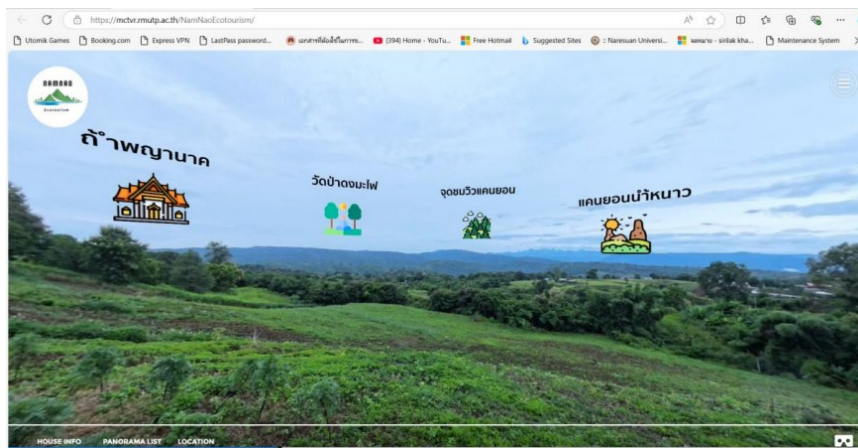


ผลงานนวัตกรรมเพื่อสังคม จากหน่วยขับเคลื่อนนวัตกรรมเพื่อสังคม  
ประจำภาคเหนือตอนบน มหาวิทยาลัยพะเยา

# การท่องเที่ยวสร้างประสบการณ์เสมือนจริง ในอำเภอน้ำหนาว

## ที่มาและปัญหา

พื้นที่น้ำหนาวเป็นพื้นที่ที่มีความอุดมสมบูรณ์ทางด้านป่าไม้ และธรรมชาติ มีป่าชุมชนที่ชาวบ้านช่วยกันดูแล ชาวบ้านใช้ประโยชน์ในพื้นที่มายาวนาน สืบทอดจากบรรพบุรุษ ชุมชนมีวิถีความเป็นอยู่เรียบง่าย เป็นพื้นที่ที่มีโอกาสในการพัฒนาในหลากหลายมิติ โดยเฉพาะมิติการส่งเสริมอาชีพและการท่องเที่ยว



## นวัตกรรม

การจัดเก็บข้อมูลด้วยสื่ออิเล็กทรอนิกส์ ได้แก่ สื่อความจริงเสมือน (Virtual Reality Tour) VR360 การจัดทำหนังสืออิเล็กทรอนิกส์ (e-book) และหนังสือเล่มเล็ก (Pocket Book) “เล่าขานตำนานน้ำหนาว” สื่อวีดิทัศน์ เพื่อส่งเสริมการท่องเที่ยว

## พื้นที่ดำเนินการ

ต.โคกมน อ.น้ำหนาว จ.เพชรบูรณ์

## ผลกระทบทางสังคม

- สมาชิกกลุ่มมีรายได้เพิ่มขึ้นร้อยละ 20
- ส่งเสริมความเข้มแข็งให้กับสมาชิกในชุมชนนำไปสู่ชุมชนเข้มแข็งพึ่งพาตนเองได้อย่างยั่งยืน
- ผลตอบแทนทางสังคม (SROI) 1.81 เท่า



ผลงานนวัตกรรมเพื่อสังคม จากหน่วยขับเคลื่อนนวัตกรรมเพื่อสังคม  
ประจำภาคเหนือตอนล่าง มหาวิทยาลัยนเรศวร



# DrinGI เครื่องดื่มไฮบริดตามสิ่งบ่งชี้ทางภูมิศาสตร์ (GI) ในพื้นที่ภาคเหนือตอนล่าง

## ที่มาและปัญหา

พื้นที่ภาคเหนือตอนล่าง มีสินค้าเกษตรที่ขึ้นทะเบียนสิ่งบ่งชี้ทางภูมิศาสตร์ (GI) ที่มีชื่อเสียงและได้รับการยอมรับในเรื่องคุณภาพหลายชนิด จึงมีความต้องการนำมาสร้างมูลค่าเพิ่มเพื่อสร้างรายได้เพิ่มให้กับเกษตรกร

## นวัตกรรม

เครื่องดื่มไฮบริดที่สร้างสรรค์ให้เป็นเอกลักษณ์ ผ่านกรรมวิธีการแปรรูปอาหารโดยใช้ความดันสูง (High Pressure Food Processing) เพื่อทำลายจุลินทรีย์ที่เป็นสาเหตุของการเสื่อมเสียของอาหาร (microbial spoilage) จุลินทรีย์ก่อโรค (pathogen) และเอนไซม์ที่เป็นสาเหตุให้เกิดการเสื่อมเสียของอาหาร ทำให้อาหารมีอายุการเก็บรักษานานขึ้น



## พื้นที่ดำเนินการ

ต.ในเมือง อ.เมือง จ.พิษณุโลก

## ผลกระทบทางสังคม

- เกษตรกรผู้ปลูกสินค้าเกษตรที่ขึ้นทะเบียนสิ่งบ่งชี้ทางภูมิศาสตร์ (GI) จำนวน 128 ราย มีรายได้เพิ่มขึ้น จากการขายผลผลิต 600,000 บาท
- ผลตอบแทนทางสังคม (SROI) 4.86 เท่า



ผลงานนวัตกรรมเพื่อสังคม จากหน่วยขับเคลื่อนนวัตกรรมเพื่อสังคม  
ประจำภาคเหนือตอนล่าง มหาวิทยาลัยนเรศวร

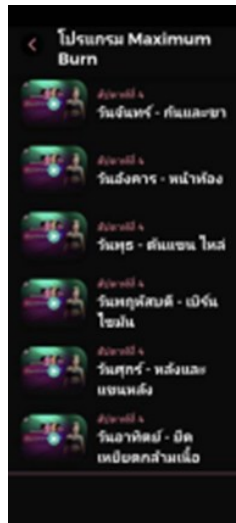
# แพลตฟอร์มป้องกันโรคอ้วนด้วย มวยท่าเสา

## ที่มาและปัญหา

‘มวยท่าเสา’ คือ 1 ใน 5 ของมวยไทย 5 สาย ที่ได้รับการยอมรับในระดับประเทศ เป็นมวยของวีรบุรุษอย่างพระยาพิชัยดาบหัก ทางกลุ่มเพชรนาคา มวยไทย ยิม และเครือข่าย มีความต้องการอนุรักษ์และเผยแพร่มวยท่าเสา ด้วยการนำไปเป็นท่าออกกำลังกายสำหรับป้องกันโรคอ้วน

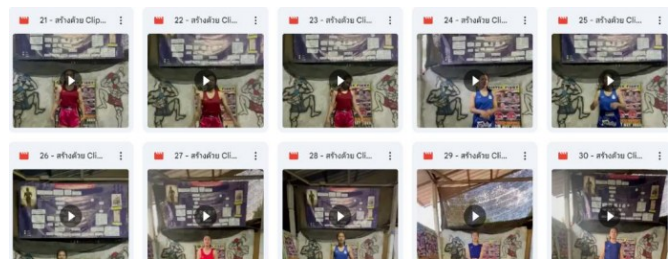
## นวัตกรรม

แพลตฟอร์มรวบรวมข้อมูลเกี่ยวกับมวยท่าเสา และคลิปการออกกำลังกายที่ผสมผสานมวยไทย โบราณกับการออกกำลังกายแบบวิธีสร้างกล้ามเนื้อแบบไม่พึ่งอุปกรณ์ (Body Weight) และการจัดตารางการรับประทานอาหาร พื้นที่ของจังหวัดอุตรดิตถ์ เพื่อให้ผู้ที่ต้องการลดน้ำหนักสามารถลดน้ำหนักไปได้ถึงเป้าหมาย



## พื้นที่ดำเนินการ

กลุ่มเพชรนาคา มวยไทย ยิม และเครือข่าย ชมรมออกกำลังกาย 9 จังหวัดในภาคเหนือ ตอนล่าง จ.อุตรดิตถ์



## ผลกระทบทางสังคม

- อนุรักษ์ศิลปะการต่อสู้มวยท่าเสาโดยนำไปต่อยอดให้เข้ากับการออกกำลังกายแบบวิธีสร้างกล้ามเนื้อแบบไม่พึ่งอุปกรณ์
- มีผู้ได้รับประโยชน์จำนวน 4,335 คน
- ผลตอบแทนทางสังคม (SROI) 4.43 เท่า



ผลงานนวัตกรรมเพื่อสังคม จากหน่วยขับเคลื่อนนวัตกรรมเพื่อสังคม  
ประจำภาคเหนือตอนล่าง มหาวิทยาลัยนเรศวร

# ไก่ถึง อบประหยัดพลังงาน ด้วยนวัตกรรมเทอร์โมไซฟอน

## ที่มาและปัญหา

ไก่ถึงของจังหวัดพิษณุโลก ที่เป็นเมนูอาหารพื้นบ้านยาวนานกว่า 40 ปีของจังหวัด ซึ่งเป็นอาหารจานด่วนสำหรับคนเดินทางระหว่างจังหวัดที่มีชื่อเสียง จึงมีความต้องการพัฒนาองค์ความรู้ในการผลิตไก่ถึงให้เป็นเมนูอัตลักษณ์ของจังหวัดพิษณุโลก

## นวัตกรรม

ถึงอบประหยัดพลังงานแบบเทอร์โมไซฟอน ที่ออกแบบให้มีการผลิตที่ปลอดภัยและควบคุมคุณภาพของไก่ถึงได้ได้ และต่อยอดธุรกิจให้ชุมชนเพื่อสร้างอัตลักษณ์โดยคิดค้นสูตรหมักและสูตรน้ำจิ้มไก่ถึง สูตรไก่อบเกลือ บ่อโพธิ์และน้ำตาลโตนดวัดโบสถ์

## พื้นที่ดำเนินการ

ต.ในเมือง อ.เมือง จ.พิษณุโลก

## ผลกระทบทางสังคม

- พัฒนาเมนูอาหารพื้นถิ่น ไก่ถึงพิษณุโลก สุ่มรดกทางวัฒนธรรมและอัตลักษณ์ความเป็นไทยกับรสชาติที่หายไปของจังหวัดพิษณุโลก ให้เป็นธุรกิจ New Growth Engines ขับเคลื่อนเศรษฐกิจของจังหวัด
- สามารถลดระยะเวลาการอบได้ 15 นาที ช่วยประหยัดการใช้พลังงานในการอบได้ถึง 37.5%
- สร้างงาน สร้างอาชีพ
- มีผู้ได้รับประโยชน์จำนวน 95 คน
- ผลตอบแทนทางสังคม (SROI) 1.70 เท่า



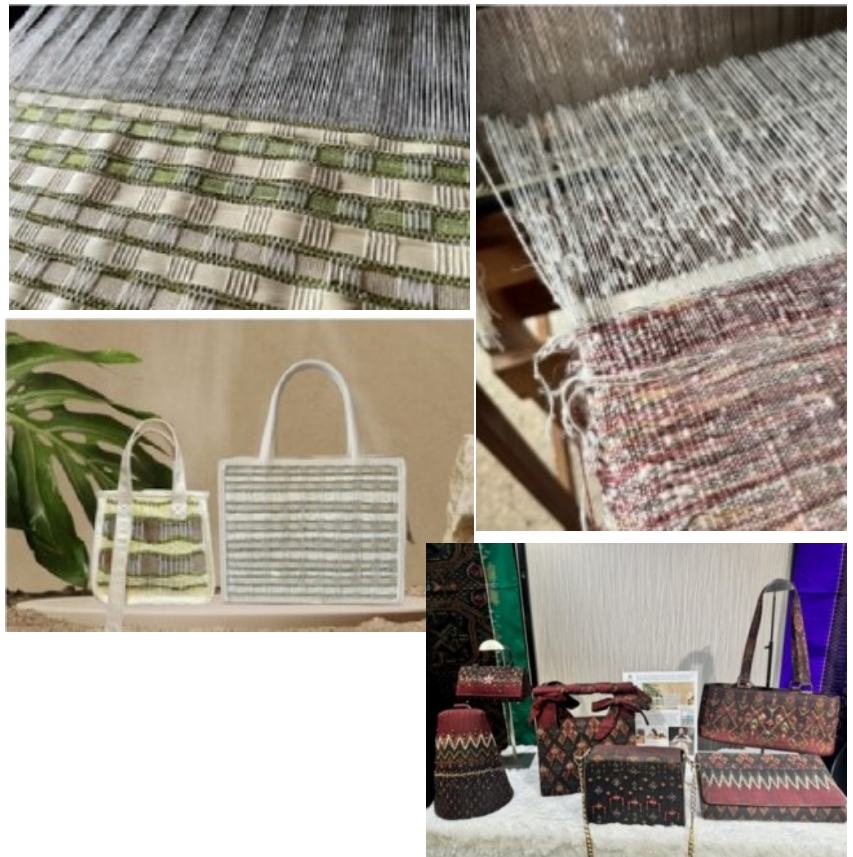
# Fusion Fiber: นวัตกรรมการทอผ้ามัดหมี่ที่ผสมผสานเส้นใยพลาสติกกรีซเคิล

## ที่มาและปัญหา

Fusion Fiber มีที่มาจากความมุ่งมั่นในการฟื้นฟูและอนุรักษ์ผ้ามัดหมี่ทอมือของกลุ่มเกษตรกรทอผ้าฝ้ายและผ้าไหมบ้านละว้า ทั้งวิธีการทอ การย้อม การสร้างสรรค์ลายผ้า ซึ่งเป็นศิลปะ วัฒนธรรม ที่สะท้อนอัตลักษณ์และวิถีชีวิต เป็นสิ่งที่ต้องสั่งสม เรียนรู้ และเป็นมรดกทางภูมิปัญญาที่สืบทอดจากรุ่นสู่รุ่น

## นวัตกรรม

การผลิตผ้าทอมือจากการผสมผสานเส้นใยพลาสติกกรีซเคิล วัสดุเหลือใช้ทางการเกษตร หรือวัสดุธรรมชาติเข้ากับการทอผ้ามัดหมี่โบราณ โดยออกแบบผลิตภัณฑ์ภายใต้แนวคิด Zero Waste ภายใต้ภูมิปัญญาผ้าทอพื้นเมืองของชุมชน ซึ่งไม่เพียงช่วยเพิ่มคุณค่าให้กับผ้าทอมือ แต่ยังสนับสนุนเศรษฐกิจ หมุนเวียนและตอบสนองต่อกระแสแฟชั่นที่ยั่งยืนในยุคปัจจุบัน



## พื้นที่ดำเนินการ

กลุ่มเกษตรกรทอผ้าฝ้ายและผ้าไหม บ้านละว้า อ.บ้านไผ่ จ.ขอนแก่น

## ผลกระทบทางสังคม

- อนุรักษ์และส่งเสริมศิลปวัฒนธรรมทางภูมิปัญญาของชุมชน
- มีผู้ได้รับประโยชน์จำนวน 75 คน
- ผลตอบแทนทางสังคม (SROI) 5.62 เท่า



ผลงานนวัตกรรมเพื่อสังคม จากหน่วยขับเคลื่อนนวัตกรรมเพื่อสังคม  
ประจำภาคตะวันออกเฉียงเหนือตอนบน มหาวิทยาลัยมหาสารคาม

# นวัตกรรมการออกแบบลายผ้าไหมชุมชนชนบท ด้วยปัญญาประดิษฐ์

## ที่มาและปัญหา

ชุมชนชนบท อำเภอนบพิตำ จังหวัดขอนแก่น ได้ทำอาชีพการทำผ้าไหมมัดหมี่โบราณสืบทอดจากบรรพบุรุษมาอย่างยาวนาน มีความต้องการสร้างอัตลักษณ์ให้กับผลิตภัณฑ์ของชุมชน เพื่อเพิ่มมูลค่าและสร้างความสามารถในการแข่งขันกับผ้าไหมมัดหมี่ของชุมชนอื่น



ลายที่ 1  
ลาย Prompt จาก AI  
“บรรจงสร้างลวดลายอย่างไทย  
พร้อมไดโนเสาร์ตัวน้อย”



## นวัตกรรม

การออกแบบลายผ้าโดยใช้เทคโนโลยี Generative AI ซึ่งสามารถประยุกต์ในการออกแบบลายผ้าด้วย Chat GPT โดยสามารถเข้าใจและประมวลผลคำสั่งเชิงภาษาธรรมชาติเพื่อสร้างรูปแบบลายผ้าตามความต้องการของผู้ออกแบบ

## พื้นที่ดำเนินการ

ชุมชนชนบท อ.ชนบท จ.ขอนแก่น

## ผลกระทบทางสังคม

- สร้างงาน สร้างรายได้ และช่วยส่งเสริมศิลปวัฒนธรรม
- ผลตอบแทนทางสังคม (SROI) 1.56 เท่า

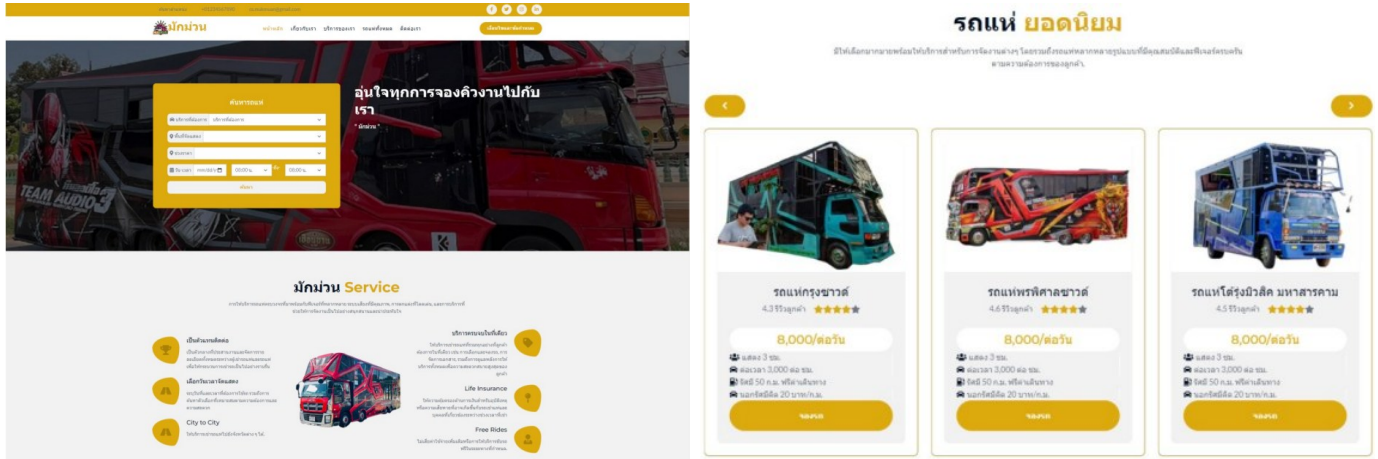


ผลงานนวัตกรรมเพื่อสังคม จากหน่วยขับเคลื่อนนวัตกรรมเพื่อสังคม  
ประจำภาคตะวันออกเฉียงเหนือตอนบน มหาวิทยาลัยมหาสารคาม

# แพลตฟอร์มการจองคิวกิจการรถแห่

## ที่มาและปัญหา

หมอลำเป็นการละเล่นที่คนอีสานนิยมเพื่อความบันเทิงและสร้างรายได้จำนวนมาก จนเกิดเป็นธุรกิจด้านการบริการ จากหมอลำที่เป็นการละเล่นบนเวที จึงขยายตัวสูงการละเล่นเคลื่อนที่ที่เข้าถึงชุมชนและลูกค้ามากที่สุดคือรถแห่รถแห่ดนตรีสด หรือเรียกสั้น ๆ ว่า “รถแห่”



## นวัตกรรม

แพลตฟอร์มการจองคิวกิจการรถแห่ โดยในแพลตฟอร์มจะประกอบด้วย รายชื่อผู้ให้บริการรถแห่ รูปภาพรถแห่ ราคาค่าบริการ คิวงานของรถแห่นั้นๆ และสามารถดูรีวิวของรถแห่ และจองคิวได้ และชำระเงินโอนผ่านธนาคาร หรือแอปพลิเคชันของธนาคารต่างๆได้

## พื้นที่ดำเนินการ

จังหวัดมหาสารคาม

## ผลกระทบทางสังคม

- สร้างเศรษฐกิจชุมชน ประมาณ 1,000,000 บาท/ปี
- มีผู้ได้รับประโยชน์จำนวน 174 คน
- ผลตอบแทนทางสังคม (SROI) 4.00 เท่า

**8** งานที่มีคุณค่า เศรษฐกิจที่เติบโต

**9** อุตสาหกรรมนวัตกรรม โครงสร้างพื้นฐาน



ผลงานนวัตกรรมเพื่อสังคม จากหน่วยขับเคลื่อนนวัตกรรมเพื่อสังคม  
ประจำภาคตะวันออกเฉียงเหนือตอนบน มหาวิทยาลัยมหาสารคาม

# ผลิตผลิตภัณฑ์ผ้าพื้นเมืองโดยพรรณไม้ท้องถิ่น ชุมชนไทกวน ด้วยเทคนิค Eco-Printing

## ที่มาและปัญหา

ชุมชนไทกวน ตำบลนาถ่อน ซึ่งประกอบด้วย กลุ่มทอผ้า กลุ่มสานกระเป๋าลายไทย และกลุ่มตัดเย็บผ้า ซึ่งส่วนใหญ่เป็นกลุ่มผู้สูงอายุและกลุ่มสตรีในตำบลนาถ่อน มีความต้องการสร้างองค์ความรู้ใหม่ในการพัฒนาผลิตภัณฑ์ของกลุ่มวิสาหกิจชุมชน เพื่อให้มีรายได้เพิ่มขึ้นและคุณภาพชีวิตที่ดีขึ้น

## นวัตกรรม

นวัตกรรมการผลิตผ้าพื้นเมืองโดยพรรณไม้ท้องถิ่นของชุมชนไทกวน มาสร้างเป็นอัตลักษณ์เชิงพื้นที่บนพื้นผ้า ด้วยเทคนิค Eco-Printing สร้างลวดลายและใช้สีย้อมธรรมชาติ จนเกิดผลิตภัณฑ์ที่บ่งบอกถึงอัตลักษณ์ของชุมชน



## พื้นที่ดำเนินการ

ชุมชนไทกวน ต.นาถ่อน อ.ธาตุพนม จ.นครพนม

## ผลกระทบทางสังคม

- เกิดการใช้ประโยชน์ฐานทรัพยากรในท้องถิ่น สามารถสร้างรายได้ ส่งเสริมการมีอาชีพ
- ชุมชนมีรายได้เพิ่มมากกว่าร้อยละ 10
- ผลตอบแทนทางสังคม (SROI) 1.57 เท่า



**1** ขจัดความยากจน

**8** งานที่มีคุณค่า เศรษฐกิจที่เติบโต

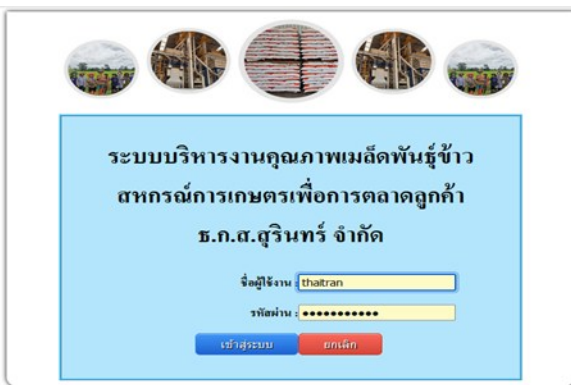


ผลงานนวัตกรรมเพื่อสังคม จากหน่วยขับเคลื่อนนวัตกรรมเพื่อสังคม  
ประจำภาคตะวันออกเฉียงเหนือตอนบน มหาวิทยาลัยมหาสารคาม

# ระบบจัดการเมล็ดพันธุ์ข้าวเพื่อการเพาะปลูก และการจำหน่าย

## ที่มาและปัญหา

สหกรณ์มีจำนวนสมาชิกเพาะปลูกเมล็ดพันธุ์ข้าวมีจำนวนมาก ซึ่งปัจจุบันดำเนินการโดยไม่ได้ใช้ระบบสารสนเทศแบบรวมศูนย์ ส่งผลให้มีความซับซ้อนและเกิดความล่าช้าในการทำงาน รวมถึงไม่สามารถประเมินคุณภาพในบางรายการได้ จึงต้องการเพิ่มความสามารถในการบริหารจัดการให้ดีขึ้น



## นวัตกรรม

ระบบสารสนเทศสำหรับบริหารจัดการกระบวนการเพาะปลูกเมล็ดพันธุ์ข้าวปลูกตั้งแต่เริ่มต้นจนกระทั่งได้เมล็ดพันธุ์ข้าวปลูกจำหน่ายให้กับเกษตรกร ผ่านระบบบาร์โค้ดของบัตรข้าวปลูกของเกษตรกรแต่ละคน แต่ละแปลง รวมถึง สอบทวนกลับการผลิตเมล็ดพันธุ์ข้าวได้

## พื้นที่ดำเนินการ

สหกรณ์การเกษตรเพื่อการตลาดลูกค้า ธ.ก.ส. สุรินทร์ จำกัด จ.สุรินทร์

## ผลกระทบทางสังคม

- เพิ่มความสามารถในการบริหารจัดการเมล็ดพันธุ์ของสหกรณ์ ทำให้มีเมล็ดพันธุ์คุณภาพเพียงพอสำหรับเกษตรกร
- มีผู้ได้รับประโยชน์จำนวน 900 คน
- ผลตอบแทนทางสังคม (SROI) 2.92 เท่า



ผลงานนวัตกรรมเพื่อสังคม จากหน่วยขับเคลื่อนนวัตกรรมเพื่อสังคม  
ประจำภาคตะวันออกเฉียงเหนือตอนล่าง มหาวิทยาลัยอุบลราชธานี



# โจ๊กเพื่อสุขภาพโปรตีนสูง (โปรตีนจากดักแด้) โซเดียมต่ำ

## ที่มาและปัญหา

นอกจากข้าวแล้วบ้านแฟก-โนนสำราญ ยังมีผลิตภัณฑ์เด่นอีกอย่างคือการปลูกหม่อนเลี้ยงไหมทอผ้าจึงทำให้มีผลิตภัณฑ์จากไหมที่สร้างมูลค่าให้กับชุมชน ตั้งแต่ ดักแด้ เส้นไหม และผ้าไหม สมาชิกจึงมีความต้องการพัฒนาผลิตภัณฑ์ที่สร้างมูลค่าเพิ่มจากวัตถุดิบดังกล่าว

## นวัตกรรม

ผงปรุงรสโปรตีนสูงจากดักแด้หนอนไหม และมีโซเดียมต่ำ พร้อมนำไปพัฒนาเป็นโจ๊ก 2 สูตรได้แก่ สูตรข้าวหอมมะลิ และข้าวไรซ์เบอร์รี่ ที่เหมาะกับกลุ่มคนผู้สูงอายุ



## พื้นที่ดำเนินการ

วิสาหกิจชุมชนบ้านแฟก-โนนสำราญ อ.สีดา จ.นครราชสีมา

## ผลกระทบทางสังคม

- เกิดการจ้างงานในชุมชน และชุมชนมีรายได้เพิ่มมากขึ้น 200,000 บาท/ปี
- มีผู้ได้รับประโยชน์จำนวน 604 คน
- ผลตอบแทนทางสังคม (SROI) 3.87 เท่า



<b>1</b> ขจัดความยากจน 	<b>8</b> งานที่มีคุณค่า เศรษฐกิจที่เติบโต 	<b>3</b> การมีสุขภาพและความ เป็นอยู่ที่ดี 
----------------------------	---	---



ผลงานนวัตกรรมเพื่อสังคม จากหน่วยขับเคลื่อนนวัตกรรมเพื่อสังคม  
ประจำภาคตะวันออกเฉียงเหนือตอนล่าง มหาวิทยาลัยอุบลราชธานี

# เครื่องดื่มเพื่อสุขภาพช่วยปกป้องตับและไต จากสารสกัดมะขามเทศ

## ที่มาและปัญหา

ด้วยสภาพดินในพื้นที่อำเภอโนนไทยมีความเค็มมากทำให้มะขามเทศนั้นมีสีที่สวยงาม มีรสชาติที่หวาน กลิ่นหอม และทำให้เกิดสารสำคัญที่สูงในมะขามเทศของอำเภอโนนไทย และเป็นสิ่งบ่งชี้ทางภูมิศาสตร์ (GI) แต่เนื่องจากข้อจำกัดอายุการเก็บรักษาผลผลิตสดสั้น และมีผลผลิตตกเกรด จึงต้องการการแปรรูปเพื่อเพิ่มมูลค่า

## นวัตกรรม

น้ำโยอาหารจากสารสกัดมะขามเทศเพชรโนนไทย จากเนื้อมะขามเทศที่ให้คุณค่าทางโภชนาการเป็นประโยชน์สำหรับสุขภาพ ซึ่งมีฤทธิ์ต้านความเป็นพิษต่อตับและไต สามารถปกป้องตับและไตจากการถูกทำลายด้วย carbon tetrachloride

## พื้นที่ดำเนินการ

วิสาหกิจชุมชนมะขามเทศเพชรโนนไทยบ้านสันเทียะ  
จ.นครราชสีมา

## ผลกระทบทางสังคม

- เกษตรกรมีรายได้เพิ่มขึ้น
- มีผู้ได้รับประโยชน์จำนวน 462 คน
- ผลตอบแทนทางสังคม (SROI) 3.85 เท่า



ผลงานนวัตกรรมเพื่อสังคม จากหน่วยขับเคลื่อนนวัตกรรมเพื่อสังคม  
ประจำภาคตะวันออกเฉียงเหนือตอนล่าง มหาวิทยาลัยอุบลราชธานี

# Snack Bar ขนมอบเคี้ยวโปรตีนสูง จากดักแด้ไหมไฮโดรไลเสท

## ที่มาและปัญหา

กลุ่มเกษตรกรผู้เลี้ยงไหมทอผ้า อ.บัวลาย จ.นครราชสีมา สนใจที่จะพัฒนาผลิตภัณฑ์ขนมขบเคี้ยวที่มีโปรตีนสูง ซึ่งเป็นผลิตภัณฑ์สำหรับ Future Food ด้วยวัตถุดิบจากดักแด้ไหมที่เหลือจากการจำหน่าย

## นวัตกรรม

ขนมขบเคี้ยวโปรตีนสูงจากดักแด้ไหมไฮโดรไลเสท ด้วยกระบวนการผลิตโปรตีนไฮโดรไลเสทจากดักแด้ไหม โดยใช้เทคโนโลยีเอนไซม์โปรตีเอส (protease)



## พื้นที่ดำเนินการ

วิสาหกิจชุมชนกลุ่มแม่บ้านคิมมะอุ-สวนหม่อน อ.บัวลาย จ.นครราชสีมา

## ผลกระทบทางสังคม

- เกษตรกรมีรายได้เพิ่มขึ้น
- มีผู้ได้รับประโยชน์จำนวน 150 คน
- ผลตอบแทนทางสังคม (SROI) 3.76 เท่า



ผลงานนวัตกรรมเพื่อสังคม จากหน่วยขับเคลื่อนนวัตกรรมเพื่อสังคม  
ประจำภาคตะวันออกเฉียงเหนือตอนล่าง มหาวิทยาลัยอุบลราชธานี

# วอลเปเปอร์และกระเป๋าจากนวัตกรรมเส้นใยสิ่งทอกระจุด

## ที่มาและปัญหา

กลุ่มชาวบ้านในพื้นที่ตำบลทะเลน้อยและตำบลนางตุง จังหวัดพัทลุง ที่ใช้ภูมิปัญญาจักสานกระจุดเป็นอาชีพหลักและอาชีพเสริม มีความต้องการนำกระจุดสดเหลือทิ้ง/เส้นกระจุดเหลือคั้ดมาสร้างมูลค่าเพิ่ม โดยเน้นพัฒนาผลิตภัณฑ์ที่เป็นมิตรกับสิ่งแวดล้อม (Green Production)

## นวัตกรรม

การแปรรูปเส้นใยโดยใช้กระบวนการเชิงกลแปรรูปกระจุดสดเหลือทิ้ง/เส้นกระจุดเหลือคั้ดเป็นใยกระจุด และพัฒนาเส้นใยสิ่งทอจากกระจุดเข้าสู่ภาคอุตสาหกรรมสร้างสรรค์ โดยมีผลลัพธ์ในรูปแบบของวอลเปเปอร์ ตกแต่งผนัง และกระเป๋าแฟชั่นชั้นเอกประสงค์



## พื้นที่ดำเนินการ

วิสาหกิจชุมชนเลนน้อยคราฟ อ.อำเภอควนขนุน จ.พัทลุง

## ผลกระทบทางสังคม

- สร้างงาน สร้างรายได้เพิ่มให้กับคนในชุมชน
- มีผู้ได้รับประโยชน์จำนวน 250 คน
- ผลตอบแทนทางสังคม (SROI) 2.52 เท่า



ผลงานนวัตกรรมเพื่อสังคม จากหน่วยขับเคลื่อนนวัตกรรมเพื่อสังคม  
ประจำภาคใต้ มหาวิทยาลัยทักษิณ

# ผลิตภัณฑ์ Functional Banana Jelly

## ที่มาและปัญหา

จังหวัดพัทลุงมีผู้ผลิตกล้วยน้ำว้า กล้วยหอม ในพื้นที่ประมาณ 809 ไร่ จำนวน 896 ครัวเรือน รวมมูลค่า 7.7 ล้านบาท ซึ่งมีกล้วยน้ำว้าตกเกรดที่มีเมล็ดใน จำหน่ายไม่ได้ราคา บริษัท พรรษาอินเตอร์ฟู้ด จำกัด ซึ่งดำเนินการภายใต้แนวคิด “เกษตรกรพึ่งพิง เราพึ่งพา” จึงมีแนวคิดในการพัฒนาผลิตภัณฑ์จากกล้วยขึ้น เพื่อช่วยเหลือพี่น้องเกษตรกรปลูกกล้วยในพื้นที่

## นวัตกรรม

การนำกล้วยน้ำว้าท้องถิ่นมาแปรรูปเป็นผลิตภัณฑ์ใหม่ "banana jelly" ที่มีโพรไบโอติก โดยใช้เทคโนโลยีการแปรรูปที่ได้มาตรฐาน อย. และฮาลาล เพื่อช่วยเพิ่มมูลค่าให้กับวัตถุดิบท้องถิ่น สร้างรายได้และอาชีพให้กับชุมชน



## พื้นที่ดำเนินการ

ต.โตนดด้วน อ.ควนขนุน จ.พัทลุง

## ผลกระทบทางสังคม

- สร้างรายได้ พัฒนาเศรษฐกิจท้องถิ่นให้มีศักยภาพสูงขึ้น
- มีผู้ได้รับประโยชน์จำนวน 250 คน
- ผลตอบแทนทางสังคม (SROI) 2.94 เท่า



ผลงานนวัตกรรมเพื่อสังคม จากหน่วยขับเคลื่อนนวัตกรรมเพื่อสังคม  
ประจำภาคใต้ มหาวิทยาลัยทักษิณ

# ช็อกโกแลตอัลมอนด์สเปรดซินไบโอติก

## ที่มาและปัญหา

วิสาหกิจชุมชนพัทลุงเพื่อการแปรรูปพืชผลทางการเกษตรรับซื้อผลสดโกโก้มาจากเกษตรกรในอำเภอต่าง ๆ ของ พัทลุงและจังหวัดใกล้เคียง เพื่อนำผลโกโก้สดมาแปรรูป วิสาหกิจเล็งเห็นถึงกระแสรักสุขภาพของผู้บริโภค จึงมีความต้องการพัฒนาผลิตภัณฑ์ที่ตอบสนองต่อกระแสดังกล่าว

## นวัตกรรม

ช็อกโกแลตอัลมอนด์สเปรดซินไบโอติก ซึ่งเป็นผลิตภัณฑ์ฟังก์ชันนอลฟู้ดที่รวม โพรไบโอติกและพรีไบโอติก โดยเลือกใช้สายพันธุ์ของแบคทีเรียโพรไบโอติกสายพันธุ์ไทย เพื่อเพิ่มคุณค่าทางโภชนาการและสุขภาพของผลิตภัณฑ์ และการปรับกระบวนการผลิตให้สามารถลดปัญหาการแยกชั้นและกลิ่นเหม็นหืน โดยเลือกใช้ Emulsifier และ stabilizer ที่เหมาะสม เพื่อยืดอายุการเก็บรักษาและเพิ่มคุณภาพของผลิตภัณฑ์



## พื้นที่ดำเนินการ

วิสาหกิจชุมชนพัทลุงเพื่อการแปรรูปพืชทางการเกษตร ต.ตำนาน อ.เมืองพัทลุง จ.พัทลุง

## ผลกระทบทางสังคม

- สร้างรายได้เพิ่มให้เกิดขึ้นในชุมชน
- มีผู้ได้รับประโยชน์จำนวน 235 คน
- ผลตอบแทนทางสังคม (SROI) 3.44 เท่า



ผลงานนวัตกรรมเพื่อสังคม จากหน่วยขับเคลื่อนนวัตกรรมเพื่อสังคม  
ประจำภาคใต้ มหาวิทยาลัยทักษิณ

# กระบวนการแปรรูปแปรง “โปรตญา” จากอาหารทะเล

## ที่มาและปัญหา

วิสาหกิจชุมชนแปรรูปอาหารทะเลบ้านแพรงเมืองดำเนินการแปรรูปอาหารทะเลจากวัตถุดิบในชุมชนเพื่อจำหน่าย ภายใต้แบรนด์ “บ้านแพรงเมือง” มีความต้องการเพิ่มมูลค่าให้กับปลาที่ไม่ผ่านเกณฑ์การคัดขนาดจากชาวประมงในพื้นที่ซึ่งมักจะจำหน่ายไม่ได้ราคา

## นวัตกรรม

การพัฒนากระบวนการแปรรูปแปรงแผ่นกรอบอร่อยดีจากปลาที่ไม่ผ่านเกณฑ์การคัดขนาด ที่มีโปรตีนสูง ในชื่อ “โปรตญา”

## พื้นที่ดำเนินการ

วิสาหกิจชุมชนแปรรูปอาหารทะเลบ้านแพรงเมือง ต.หน้าستن อ.หัวไทร จ.นครศรีธรรมราช

## ผลกระทบทางสังคม

- สร้างรายได้เพิ่มให้เกิดขึ้นในชุมชน จากการนำปลาที่ไม่ผ่านเกณฑ์การคัดขนาดไปเพิ่มมูลค่า
- มีผู้ได้รับประโยชน์จำนวน 325 คน
- ผลตอบแทนทางสังคม (SROI) 2.32 เท่า



# KOLEK Revival: งานวิจิตรนาวาศิลป์ มรดกล้ำค่า แหลมทอง

## ที่มาและปัญหา

การอนุรักษ์และฟื้นฟูมรดกทางวัฒนธรรมท้องถิ่น โดยเฉพาะ "เรือกอและ" ซึ่งเป็นงานศิลปะและภูมิปัญญาที่สำคัญของชุมชนในภาคใต้ตอนล่างที่กำลังถูกกลืนเลือน ผสานเข้ากับการพัฒนาเศรษฐกิจจากอุตสาหกรรมไม้และเฟอร์นิเจอร์ให้กลายเป็นผลิตภัณฑ์สร้างสรรค์ที่มีคุณค่าทั้งทางเศรษฐกิจและสิ่งแวดล้อม ช่วยส่งเสริมเศรษฐกิจหมุนเวียนและอนุรักษ์ทรัพยากรท้องถิ่น

## นวัตกรรม

การนำวัสดุเหลือใช้จากอุตสาหกรรมไม้และเฟอร์นิเจอร์ไปต่อยอดเป็นสิ่งใหม่ที่มีคุณค่าด้วยมรดกทางวัฒนธรรม ผสานกับการสร้างสรรค์เชิงนวัตกรรม เช่น ยางกันลื่นที่ทำจากขี้เลื่อยและขี้กบไม้ โดยใช้กระบวนการผลิตที่เป็นมิตรต่อสิ่งแวดล้อม



## พื้นที่ดำเนินการ

อ.เมือง จ.นราธิวาส

## ผลกระทบทางสังคม

- อนุรักษ์วัฒนธรรมในจังหวัดนราธิวาส และส่งเสริมงานช่างฝีมือท้องถิ่น
- มีผู้ได้รับประโยชน์จำนวน 150 คน
- ผลตอบแทนทางสังคม (SROI) 3.31 เท่า



ผลงานนวัตกรรมเพื่อสังคม จากหน่วยขับเคลื่อนนวัตกรรมเพื่อสังคม  
ประจำภาคใต้ชายแดน มหาวิทยาลัยสงขลานครินทร์



# Patchwork แก้ไขปัญหาขยะเศษผ้า

## ที่มาและปัญหา

เศษผ้าถือเป็นผลผลิตอย่างหนึ่งที่ผ่านมาจากการขั้นตอนการผลิตจากหลากหลายแหล่งที่มา เนื่องจากมีอุตสาหกรรมสิ่งทอมีมากขึ้นทำให้มีเศษผ้าเหลือใช้ที่เกิดจากการไม่ได้ใช้และไม่สามารถนำไปผลิตเป็นผืนผ้าได้ จึงมีความต้องการทำให้เศษผ้าที่ไม่มีประโยชน์ได้กลับมามีประโยชน์อีกครั้งหนึ่ง

## นวัตกรรม

การนำเศษผ้ามือสองที่เหลือจากการขาย และการบริโภคมาปรับใช้และเพิ่มมูลค่า ผ่านกระบวนการรีไซเคิลและออกแบบใหม่ให้กลายเป็นผลิตภัณฑ์ที่มีคุณค่า ซึ่งนอกจากจะช่วยลดปัญหาขยะสิ่งทอแล้ว ยังตอบสนองต่อกระแสการเติบโตของ ตลาดเสื้อผ้าแนวรักษ์โลกและการรีไซเคิลในปัจจุบัน นวัตกรรมนี้จึงเป็นการสร้างมูลค่าเพิ่มจากของเสียและส่งเสริมเศรษฐกิจหมุนเวียน



## พื้นที่ดำเนินการ

วิสาหกิจชุมชน Concur อ.เมือง จ.ยะลา

## ผลกระทบทางสังคม

- สร้างรายได้ เศรษฐกิจของชุมชน
- มีผู้ได้รับประโยชน์จำนวน 100 คน
- ผลตอบแทนทางสังคม (SROI) 3.67 เท่า



# สตูดิโอโยอาโมในรูปแบบเสมือนจริงจักรวาลนฤมิตเพื่อสร้างช่องทาง ทางการขายสินค้าออนไลน์ศิลปะป็นดับไฟใต้ด้วยปลายฟุ้งกัน

## ที่มาและปัญหา

ปัจจุบัน เทคโนโลยีสารสนเทศมีบทบาทมากขึ้นในชีวิตประจำวันและถูกพัฒนาเพื่ออำนวยความสะดวกในด้านต่าง ๆ รวมถึง Metaverse ที่ผสานโลกเสมือนจริงและโลกจริงเข้าด้วยกัน สตูดิโอโยอาโมต้องการพัฒนาพื้นที่แสดงผลงานศิลปะในรูปแบบเสมือนจริง เพื่อให้ลูกค้าสามารถเข้าชมและซื้อภาพวาดออนไลน์ได้ตลอด 24 ชั่วโมง ซึ่งช่วยเพิ่มช่องทางการขายและขยายฐานลูกค้า

## นวัตกรรม

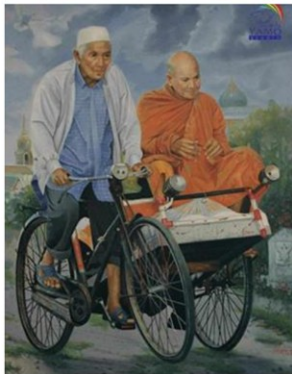
สตูดิโอศิลปะเสมือนจริง (Virtual Art Gallery) ในรูปแบบ 3 มิติที่ใช้เทคโนโลยี Virtual Tour 360 องศา เพื่อให้ผู้ชมสามารถเข้าถึงงานศิลปะจากที่ใดก็ได้ตลอด 24 ชั่วโมง สร้างประสบการณ์ Immersive Experience ที่ให้ความรู้สึกเหมือนอยู่ในสถานที่จริง รวมถึงระบบจัดการขายออนไลน์ที่ครบวงจร ตั้งแต่การจัดการออเดอร์ไปจนถึงการชำระเงินผ่านแพลตฟอร์มดิจิทัล

## พื้นที่ดำเนินการ

สตูดิโอโยอาโม ต.นาเกตุ อ.โคกโพธิ์ จ.ปัตตานี

## ผลกระทบทางสังคม

- สร้างรายได้เพิ่มให้กับชุมชน 50,000 บาท/คน
- มีผู้ได้รับประโยชน์จำนวน 150 คน
- ผลตอบแทนทางสังคม (SROI) 2.55 เท่า



ผลงานนวัตกรรมเพื่อสังคม จากหน่วยขับเคลื่อนนวัตกรรมเพื่อสังคม  
ประจำภาคใต้ชายแดน มหาวิทยาลัยสงขลานครินทร์

# ชุดอุปกรณ์สร้างสรรค์ลายเส้น เพื่อพัฒนาผลิตภัณฑ์ชุมชน

## ที่มาและปัญหา

ภูมิปัญญาชาวบ้านและภูมิปัญญาท้องถิ่น เป็นหนึ่งในหลายกรณีที่แสดงถึงศักยภาพ หรือความสามารถของ ชาวบ้านและชุมชนในการปรับใช้วัฒนธรรม ภาคอีสานมีพัฒนาการของการผลิตเส้น จนเป็นลักษณะของเส้น ลายขีด ปัจจุบัน จึงนิยมสร้างสรรค์ลวดลายต่างๆขึ้นมาให้เป็นอัตลักษณ์โดดเด่นของตนเองเพื่อความง่ายต่อการ จดจำ และมีความแปลกใหม่ไม่เหมือนใคร ชุมชนจึงต้องการนวัตกรรมที่สามารถสร้างสรรค์ลายเส้นเพื่อพัฒนา ผลิตภัณฑ์ชุมชน และเผยแพร่ลวดลายสีอันเป็นอัตลักษณ์ชุมชนตนเอง

## นวัตกรรม

ชุดอุปกรณ์สร้างสรรค์ลวดลายเส้น หรือ “ไม้ลาย” เพื่อใช้ในการสร้าง ลวดลายบนผืนเส้น เพื่อผลิตภัณฑ์ชุมชนที่ออกแบบให้ง่ายต่อการใช้ งานและสามารถผลิตไม้ลายได้อย่างถูกต้องเป็นผลให้เกิดการผลิตเส้น ลวดลายใหม่



## พื้นที่ดำเนินการ

- กลุ่มทอเสื่อกกลายขีดบ้านเสียน ต.บ้านเตือ อ.ท่าบ่อ จ.หนองคาย
- วิสาหกิจชุมชนกลุ่มทอเสื่อกกบ้านโนนค้อ ต.ซี้เหล็ก อ.อาจสามารถ จ.ร้อยเอ็ด

## ผลกระทบทางสังคม

- ส่งเสริมและสนับสนุนความสามารถสร้างลวดลายสีอันเกิดจากอัตลักษณ์ และ ความต้องการของชุมชนได้ด้วยตนเอง เพื่อการพัฒนาต่อยอดภูมิปัญญาในเชิง ธุรกิจ
- ชุมชนมีรายได้เพิ่มขึ้นร้อยละ 70
- มีผู้ได้รับประโยชน์จำนวน 260 คน
- ผลตอบแทนทางสังคม (SROI) 2.00 เท่า



ผลงานนวัตกรรมเพื่อสังคม จากหน่วยขับเคลื่อนนวัตกรรมเพื่อสังคม เพื่อนำนวัตกรรมไปใช้ประโยชน์ มหาวิทยาลัยราชภัฏสวนสุนันทา

# นวัตกรรมบ้านฝั๋ง เพื่อลดขั้นตอนและเพิ่มปริมาณของ ผลผลิตสำหรับเกษตรกรผู้เลี้ยงฝั๋ง และผลผลิตในสวนเกษตร

## ที่มาและปัญหา

ปัญหาการเลี้ยงฝั๋งในปัจจุบันขาดการพัฒนาวัสดุอุปกรณ์ในการเลี้ยงฝั๋ง และกระบวนการเก็บผลผลิตน้ำฝั๋งที่ทำให้สูญเสียค่อนข้างมากดังนั้นชุมชนจึงต้องการนวัตกรรมเพื่อลดขั้นตอนและเพิ่มปริมาณของผลผลิตสำหรับเกษตรกรผู้เลี้ยงฝั๋งและผลผลิตในสวนเกษตร

## นวัตกรรม

บ้านฝั๋งทำจากวัสดุธรรมชาติเป็นมิตรกับสิ่งแวดล้อม นวัตกรรมมีระบบกลไกในการเก็บน้ำฝั๋งโดยไม่ต้องพ่นควันจากการบิดแกนรังฝั๋ง และน้ำฝั๋งจะไหลออกมาตามท่อที่ออกแบบไว้หลังจากเก็บผลผลิตแล้วฝั๋งสามารถซ่อมแซมรังและผลิตน้ำฝั๋งได้อย่างต่อเนื่อง



## พื้นที่ดำเนินการ

กลุ่มส่งเสริมอาชีพเกษตรกรผู้เลี้ยงฝั๋งโพรงป่าตำบลนาจิวอำเภอสังคม ต.นาจิว อ.สังคม จ.หนองคาย

## ผลกระทบทางสังคม

- สร้างอาชีพใหม่ อาชีพเสริมให้กับเกษตรกร
- เพิ่มปริมาณของผลผลิตสำหรับเกษตรกรผู้เลี้ยงฝั๋งและผลผลิตในสวนเกษตร
- มีผู้ได้รับประโยชน์จำนวน 63 คน
- ผลตอบแทนทางสังคม (SROI) 2.00 เท่า



ผลงานนวัตกรรมเพื่อสังคม จากหน่วยขับเคลื่อนนวัตกรรมเพื่อสังคม  
เพื่อนำนวัตกรรมไปใช้ประโยชน์ มหาวิทยาลัยราชภัฏสวนสุนันทา

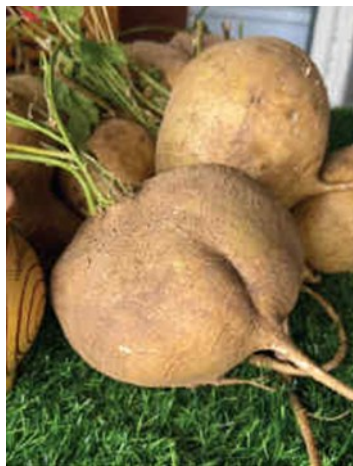
# การผลิตมันแกวแห้งหมักเกลือเพื่อยืดอายุการเก็บรักษา และผลิตภัณฑ์จากมันแกวแห้งหมักเกลือ

## ที่มาและปัญหา

มันแกว (yam bean หรือ jicama) จัดเป็นพืชผักตระกูลถั่ว มีรากสะสมอาหารที่ใช้บริโภค เหมาะสำหรับผู้เป็นโรคเบาหวานและผู้ที่ต้องการควบคุมน้ำหนัก สำหรับในประเทศไทย มีการปลูกมันแกวเกือบทั่วประเทศ การแปรรูปมันแกวจากผลผลิตที่ตกเกรด จะช่วยเพิ่มมูลค่าและเพิ่มรายได้แก่ชุมชน

## นวัตกรรม

การผลิตมันแกวแห้งหมักเกลือ เป็นการดึงน้ำออกและใช้ความเค็ม ซึ่งจะช่วยยืดอายุการเก็บรักษา โดยทำการลอกเปลือกและแช่ด้วยกรดซิตริกและโซเดียมไบคาร์บอเนต เพื่อป้องกันการเกิดสีน้ำตาลและยับยั้งจุลินทรีย์ และต่อ ยอดไปเป็นมันแกวดองหวาน และผงมันแกวพร้อมใช้ เพื่อจำหน่ายเชิงพาณิชย์



## พื้นที่ดำเนินการ

กลุ่มวิสาหกิจชุมชนเกษตรก้าวหน้าธาตุพนม จ.นครพนม

## ผลกระทบทางสังคม

- ชุมชนเกิดการสร้างงาน สร้างอาชีพ และสร้างรายได้เพิ่ม ร้อยละ 10
- มีผู้ได้รับประโยชน์จำนวน 540 คน
- ผลตอบแทนทางสังคม (SROI) 2.00 เท่า



ผลงานนวัตกรรมเพื่อสังคม จากหน่วยขับเคลื่อนนวัตกรรมเพื่อสังคม เพื่อนำนวัตกรรมไปใช้ประโยชน์ มหาวิทยาลัยราชภัฏสกลนคร

# เครื่องล้างอัตโนมัติอเนกประสงค์ สำหรับผลผลิตทางการเกษตร

## ที่มาและปัญหา

ผลผลิตทางการเกษตรจำเป็นต้องมีการทำความสะอาดผลผลิตเป็นการนำส่วนที่ปนเปื้อนมากับผลผลิตออก ซึ่งจะทำให้ผลผลิตมีคุณภาพดีขึ้น มองเห็นได้ชัดเจน ดูสะอาดน่ารับประทาน และไม่ทำให้ผลผลิตเสื่อมคุณภาพเร็ว โดยเฉพาะพืชหัว แต่ด้วยปัจจุบัน เกษตรกรไทยเป็นผู้สูงอายุจึงต้องการเครื่องมือเข้ามาช่วยทุ่นแรงและลดต้นทุนในการทำความสะอาด

## นวัตกรรม

เครื่องล้างอัตโนมัติอเนกประสงค์สำหรับผลผลิตทางการเกษตร ที่ออกแบบมาให้มีราคาถูกลง และง่ายต่อการบำรุงรักษา เหมาะสำหรับการใช้งานในกลุ่มเกษตรกรชุมชน



## พื้นที่ดำเนินการ

- วิสาหกิจชุมชนกลุ่มผู้ปลูกข้าวบ้านหนองโน ต.วังยาว อ.โกสุมพิสัย จ.มหาสารคาม
- วิสาหกิจชุมชนเกษตรยั่งยืนโป่งแค ต.ด่านช้าง อ.นากลาง จ.หนองบัวลำภู



## ผลกระทบทางสังคม

- ชุมชนสามารถสร้างรายได้เพิ่มจากเปลือกกล้วยหอมทอง
- มีผู้ได้รับประโยชน์จำนวน 300 คน
- ผลตอบแทนทางสังคม (SROI) 2.00 เท่า



ผลงานนวัตกรรมเพื่อสังคม จากหน่วยขับเคลื่อนนวัตกรรมเพื่อสังคม  
เพื่อนำนวัตกรรมไปใช้ประโยชน์ มหาวิทยาลัยราชภัฏสวนสุนันทา

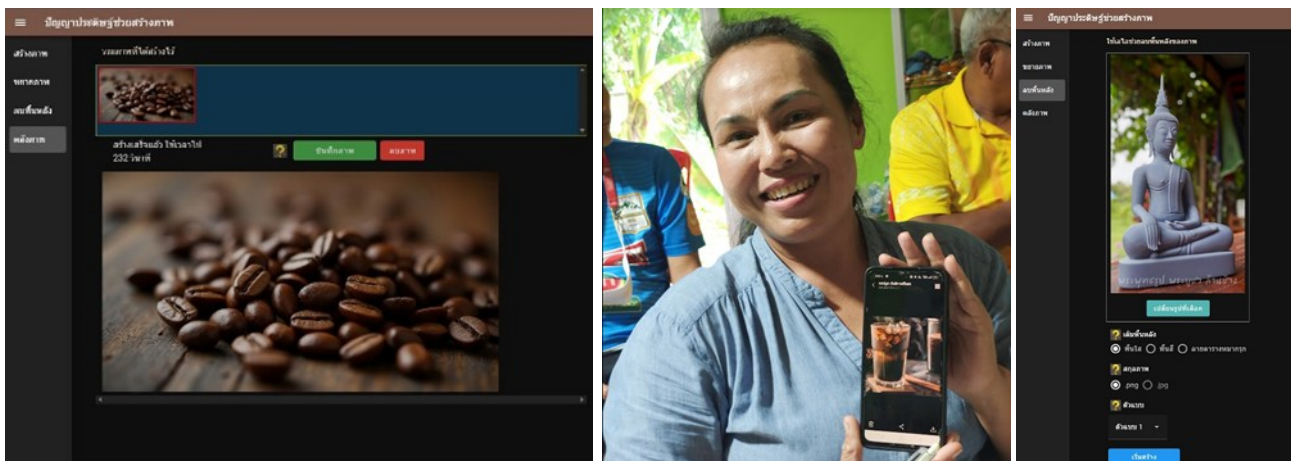
# นวัตกรรมการผลิตสื่อโฆษณาสำหรับผลิตภัณฑ์ชุมชน

## ที่มาและปัญหา

การโฆษณาเป็นการสื่อสารและสร้างความตระหนักรู้ให้ผู้บริโภครับรู้ถึงสินค้า เพื่อเพิ่มรายได้และขยายตลาดทั้งภายในประเทศและต่างประเทศ แต่ชุมชนยังขาดทักษะการผลิตสื่อและการสร้างแบรนด์ จึงมีความต้องการนวัตกรรมมาช่วยเหลือ

## นวัตกรรม

เป็นการนำแนวคิดเรื่องการออกแบบและผลิตสื่อโฆษณาด้วยปัญญาประดิษฐ์มาใช้ในการเพิ่มรายได้และพัฒนาทักษะของผู้ประกอบการ พร้อมทั้งสร้างความตระหนักรู้และเผยแพร่วัฒนธรรมของผลิตภัณฑ์ของผู้ประกอบการและชุมชน



## พื้นที่ดำเนินการ

จ.อุบลราชธานี และ จ.ชัยภูมิ

## ผลกระทบทางสังคม

- ลดค่าใช้จ่ายรายปีในการจ้างผลิตสื่อของชุมชน
- มีผู้ได้รับประโยชน์จำนวน 226 คน
- ผลตอบแทนทางสังคม (SROI) 3.56 เท่า



ผลงานนวัตกรรมเพื่อสังคม จากหน่วยขับเคลื่อนนวัตกรรมเพื่อสังคม เพื่อนำนวัตกรรมไปใช้ประโยชน์ มหาวิทยาลัยเทคโนโลยีราชมงคลอีสาน

# นวัตกรรมการออกแบบอัตลักษณ์ท้องถิ่น บนผลิตภัณฑ์เซรามิก

## ที่มาและปัญหา

จังหวัดนครราชสีมาเป็นแหล่งวัฒนธรรมโบราณ โดยเฉพาะเครื่องปั้นดินเผายุคก่อนประวัติศาสตร์ จึงมีความต้องการประยุกต์ใช้แนวคิดเศรษฐกิจสร้างสรรค์จากเอกลักษณ์ทางวัฒนธรรม ขับเคลื่อนให้เป็น Soft Power ของจังหวัดนครราชสีมาและพัฒนาแหล่งท่องเที่ยวเชิงวัฒนธรรมของจังหวัด

## นวัตกรรม

นวัตกรรมการออกแบบอัตลักษณ์ท้องถิ่นบนผลิตภัณฑ์เซรามิก เพื่อต่อยอดทุนทางวัฒนธรรมพิมาย และใช้นวัตกรรมในการตกแต่ง และการเผา ช่วยยกระดับมูลค่าและคุณค่าของงานสร้างสรรค์ เพื่อเป็นสินค้าของที่ระลึกให้กับแหล่งท่องเที่ยวเชิงวัฒนธรรม และช่วยส่งเสริมผู้ประกอบการชุมชนและพื้นที่ให้มีศักยภาพในการแข่งขันในระดับสากล

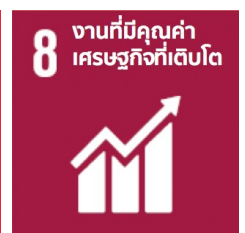


## พื้นที่ดำเนินการ

วิสาหกิจชุมชนสตูดิโอนายธง ต.สีมุ่ม อ.เมือง จ.นครราชสีมา

## ผลกระทบทางสังคม

- ต่อยอดทุนทางวัฒนธรรม เพื่อสร้างรายได้ให้กับชุมชน
- ผลตอบแทนทางสังคม (SROI) 1.77 เท่า



ผลงานนวัตกรรมเพื่อสังคม จากหน่วยขับเคลื่อนนวัตกรรมเพื่อสังคม เพื่อนำนวัตกรรมไปใช้ประโยชน์ มหาวิทยาลัยเทคโนโลยีราชมงคลอีสาน



# Holistic craft นวัตกรรมออกแบบและสิ่งทอพื้นถิ่นตามอัตลักษณ์ชุมชน

## ที่มาและปัญหา

ปัจจุบันการพัฒนานวัตกรรมเพื่อการสร้างสรรค์ลวดลายบนสิ่งทอและออกแบบสินค้าจากสิ่งทอที่ สร้างลวดลายโดยอุปกรณ์ที่พัฒนาขึ้นมาอย่างไม่เหมาะสมกับการใช้งานสำหรับชุมชน รวมไปถึงการสร้างแนวทางการเพิ่มมูลค่าสินค้าที่มีอัตลักษณ์ของตนเอง

## นวัตกรรม

นวัตกรรมออกแบบและสิ่งทอพื้นถิ่นตามอัตลักษณ์ชุมชน และสร้าง brand identity ให้กับชุมชน โดยมีการนำองค์ความรู้ด้านการออกแบบ การใช้หลักการออกแบบเพื่อคนทั้งมวล (Universal Design) ร่วมกับแนวทางการใช้ Soft Skill ในการถ่ายทอด



และฝึกอบรม ไม่เพียงเท่านั้น โดยเฉพาะกับกลุ่มผู้ด้อยโอกาสทางสังคม จำเป็นอย่างยิ่งที่จะต้องได้รับการพัฒนาทักษะ ที่ถูกพัฒนามาจากประสบการณ์และการลงมือทำ

## พื้นที่ดำเนินการ

จ.นครราชสีมา

## ผลกระทบทางสังคม

- สร้างรายได้ให้กับผู้ต้องขังขณะที่ยังต้องโทษ และสร้างอาชีพให้กับผู้ต้องขังได้เมื่อพ้นโทษแล้ว
- ชุมชนสามารถออกแบบผลิตภัณฑ์ที่มีอัตลักษณ์ของชุมชนตนเองได้
- มีผู้ได้รับประโยชน์จำนวน 110 คน
- ผลตอบแทนทางสังคม (SROI) 3.23 เท่า



ผลงานนวัตกรรมเพื่อสังคม จากหน่วยขับเคลื่อนนวัตกรรมเพื่อสังคม เพื่อนำนวัตกรรมไปใช้ประโยชน์ มหาวิทยาลัยเทคโนโลยีราชมงคลอีสาน

# ระบบการผลิตและเตรียมเส้นไหมครบวงจร สำหรับชุมชน

## ที่มาและปัญหา

ปัญหาในกลุ่มช่างทอผ้าส่วนใหญ่เป็นผู้สูงอายุเริ่มมีปัญหาเรื่องสายตา นิ้วลือคจากรับจ้างสาวเส้นไหมและตีเกลียวเส้นพุ่ง และมีอาการเจ็บป่วยจึงอยากนำนวัตกรรมที่จะสามารถช่วยให้กลุ่มช่างทอสูงอายุทำงานได้สะดวกขึ้น ใช้เวลาน้อยลง ลดปัญหาการเจ็บป่วย ปัญหาสายตา และมีเวลาพักผ่อน

## นวัตกรรม

ระบบการผลิตและเตรียมเส้นไหมครบวงจรสำหรับชุมชน พัฒนาการผลิตผ้าไหมด้วยเทคโนโลยีที่เหมาะสม โดยมุ่งเน้นการเพิ่มประสิทธิภาพการผลิตเส้นไหมและการเตรียมเส้นไหมซึ่งเป็นต้นทางการผลิตผ้าไหม โดยออกแบบเครื่องจักรให้สามารถลดขั้นตอนการทำงานที่เป็นอุปสรรคของกลุ่มผู้ผลิตผ้าไหม ทำให้ประสิทธิภาพการผลิตสูงขึ้น



## พื้นที่ดำเนินการ

- กลุ่มทอผ้าไหมชุมชนบ้านสวาย ต.สวาย อ.เมืองสุรินทร์ จ.สุรินทร์
- วิสาหกิจชุมชนปลูกหม่อนเลี้ยงไหมแปรรูปผลิตภัณฑ์จากไหมบ้านศาลา ต.เทพรักษา อ.สังขะ จ.สุรินทร์
- วิสาหกิจชุมชนปลูกหม่อนเลี้ยงไหมทอผ้าบ้านตาเป็ก ต.บะ อ.ท่าตูม จ.สุรินทร์



## ผลกระทบทางสังคม

- ชุมชนมีรายได้เพิ่มขึ้นร้อยละ 30 จากชั้นคุณภาพเส้นไหมสูงขึ้นจากเกรด B เป็นเกรด A
- มีผู้ได้รับประโยชน์จำนวน 106 คน
- ผลตอบแทนทางสังคม (SROI) 2.93 เท่า



ผลงานนวัตกรรมเพื่อสังคม จากหน่วยขับเคลื่อนนวัตกรรมเพื่อสังคม เพื่อนำนวัตกรรมไปใช้ประโยชน์ มหาวิทยาลัยเทคโนโลยีราชมงคลอีสาน

# ระบบลดความชื้นแบบไฮบริดสำหรับสมุนไพรแห้ง

## ที่มาและปัญหา

ในพื้นที่ของหมู่บ้านหัวฝาย หมู่ 5 มีป่าชุมชนที่มีสมุนไพร ชุมชนได้รวบรวมและนำมาเป็นส่วนผสมในการทำลูกประคบสมุนไพร รวมถึงสมุนไพรอื่นๆ เพื่อให้แม่บ้านและชาวบ้านเกิดอาชีพเสริม จากอาชีพเกษตรกร และสามารถทำได้ตลอดทั้งปี

## นวัตกรรม

ระบบลดความชื้นแบบไฮบริดสำหรับสมุนไพรแห้ง เพื่อลดระยะเวลาในการตาก และผลิตสมุนไพรแห้งที่ได้มาตรฐาน ทำให้มีกำลังการผลิตลูกประคบเพิ่มขึ้นร้อยละ 80



## พื้นที่ดำเนินการ

วิสาหกิจชุมชนสมุนไพรอีฟเฮิร์บเพื่อสุขภาพ ต.ห้วยทราย อ.แม่ริม จ.เชียงใหม่

## ผลกระทบทางสังคม

- ชุมชนมีรายได้เพิ่มขึ้น 160,000 บาท/เดือน
- มีผู้ได้รับประโยชน์จำนวน 151 คน
- ผลตอบแทนทางสังคม (SROI) 3.65 เท่า



ผลงานนวัตกรรมเพื่อสังคม จากหน่วยขับเคลื่อนนวัตกรรมเพื่อสังคม  
เพื่อนำนวัตกรรมไปใช้ประโยชน์ มหาวิทยาลัยราชภัฏเชียงใหม่

# นวัตกรรมแฟชั่นผ้าทอร่วมสมัยผ้าฝ้ายหินโมคคัลลาน เพื่อยกระดับอัตลักษณ์ล้านนา

## ที่มาและปัญหา

กลุ่มวิสาหกิจชุมชนผ้าฝ้ายเชิงดอย มีการผลิตผ้าทอมือย้อมสีธรรมชาติ เพื่อสร้างงานและรายได้ให้กับสมาชิกในกลุ่ม รวมถึงส่งเสริมอัตลักษณ์ ภูมิปัญญา และวัฒนธรรมท้องถิ่น ทั้งยังสร้างความภาคภูมิใจให้กับชาวจอมทอง จังหวัดเชียงใหม่

## นวัตกรรม

การออกแบบสีโดยใช้ศาสตร์ความรู้เรื่องการสกัดสีจากวัสดุธรรมชาติที่หาได้ในชุมชน เพื่อนำมาทำการย้อมผ้า ให้เกิดสีที่เป็นเอกลักษณ์ โดยเฉพาะการ



ย้อมด้วยหินสีจากธรรมชาติ เกิดเป็นแฟชั่นผ้าทอร่วมสมัยผ้าฝ้ายจากสีของหินโมคคัลลาน สานต่อและยกระดับอัตลักษณ์ผ้าล้านนาสู่การพัฒนากระบวนการผลิตให้ได้คุณภาพและมาตรฐานเพื่อต่อยอดสู่การผลิตเชิงพาณิชย์

## พื้นที่ดำเนินการ

วิสาหกิจชุมชนผ้าฝ้ายเชิงดอย ต.สบเตี๊ยะ อ.จอมทอง จ.เชียงใหม่



## ผลกระทบทางสังคม

- สร้างงาน สร้างรายได้ให้กับชุมชน
- มีผู้ได้รับประโยชน์จำนวน 80 คน
- ผลตอบแทนทางสังคม (SROI) 4.47 เท่า



ผลงานนวัตกรรมเพื่อสังคม จากหน่วยขับเคลื่อนนวัตกรรมเพื่อสังคม  
เพื่อนำนวัตกรรมไปใช้ประโยชน์ มหาวิทยาลัยราชภัฏเชียงใหม่

# Smart Simulation Game เพื่อการเรียนรู้เทคโนโลยี พลังงานทดแทนร่วมกับการปฏิบัติจริงสำหรับโรงเรียน

## ที่มาและปัญหา

โรงเรียนราชประชานุเคราะห์ 61 จังหวัดเชียงใหม่ เป็นโรงเรียนขยายโอกาส การเรียนรู้เรื่องพลังงานทดแทน ผสานเข้ากับการเกษตร กิจกรรมเหล่านี้ใช้งบประมาณเริ่มต้นค่อนข้างสูง และต้องพึ่งพาการมาเรียนรู้ในสถานที่จริง ดังนั้นเมื่อมีการหยุดยาวเช่นช่วงปิดเทอม นักเรียนจะขาดโอกาสในการเรียนรู้เรื่องเหล่านี้ไป ดังนั้น การปรับรูปแบบการเรียนรู้เป็นลักษณะเกมส์จะทำให้นักเรียนเข้าใจในบทเรียนได้ดีขึ้น

## นวัตกรรม

นวัตกรรม Smart Simulation Game สามารถเรียนรู้ได้ทุกที่ ทุกเวลา เป็นการพัฒนาการเรียนการสอนด้วยกระบวนการ Gamification เสริมทักษะในการใช้เทคโนโลยีพลังงานทางเลือก ด้านการเกษตรที่เหมาะสมกับบริบทพื้นที่ของโรงเรียน ด้วยการจำลองการประกอบอุปกรณ์แบบเสมือนจริง

## พื้นที่ดำเนินการ

โรงเรียนราชประชานุเคราะห์ 61  
จังหวัดเชียงใหม่ ต.ปิงโค้ง อ.เชียงดาว จ.เชียงใหม่



## ผลกระทบทางสังคม

- ครูและนักเรียน ได้รับความรู้เรื่อง เทคโนโลยี พลังงานทดแทนร่วมกับการปฏิบัติจริง และสามารถถ่ายทอดให้แก่สมาชิกครอบครัว นำไปสู่การปฏิบัติจริง
- มีผู้ได้รับประโยชน์จำนวน 482 คน
- ผลตอบแทนทางสังคม (SROI) 2.44 เท่า



ผลงานนวัตกรรมเพื่อสังคม จากหน่วยขับเคลื่อนนวัตกรรมเพื่อสังคม  
เพื่อนำนวัตกรรมไปใช้ประโยชน์ มหาวิทยาลัยราชภัฏเชียงใหม่

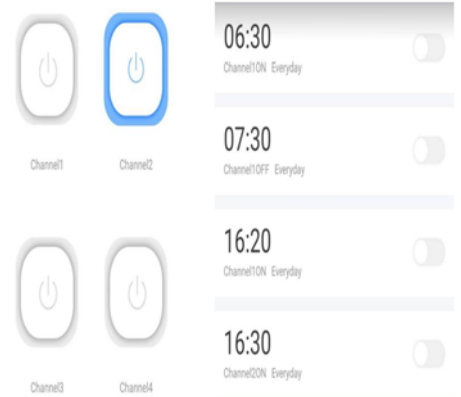
# ระบบให้สารชีวภัณฑ์แบบละอองน้ำขนาดเล็ก สำหรับการเพาะปลูกไม้อบน้ำ

## ที่มาและปัญหา

ปัญหาในการควบคุมความชื้นในอากาศ โรค และแมลง ยังเป็นปัญหาหลักของเกษตรกร ในการพ่นฮอร์โมนหรือสารชีวภัณฑ์จะเป็นการพ่นในลักษณะการเกิดละอองฝอยขนาดใหญ่เหนือใบไม้อบน้ำ ละอองน้ำส่วนใหญ่จะตกลงบนผิวใบพืชด้านบน ซึ่งปกติแล้วปากใบของพืชส่วนใหญ่จะอยู่ใต้ใบและลักษณะใบไม้อบน้ำเป็นใบซ้อนทับกันเป็นชั้น ทำให้เกษตรกรผู้เพาะปลูกไม้อบน้ำ ประสบปัญหาเรื่องการพ่นสารชีวภัณฑ์ได้ไม่ทั่วถึง

## นวัตกรรม

ระบบให้สารชีวภัณฑ์ทางใบแบบละอองน้ำขนาดเล็กสามารถพ่นสารชีวภัณฑ์บ่อยได้เท่าที่ต้องการ และสามารถเน้นเฉพาะจุดได้ซึ่งสามารถควบคุมแมลงศัตรูพืชได้เป็นอย่างดีโดยเฉพาอย่างยิ่งเปลี่ยแป้ง สามารถส่งจ่ายสารชีวภัณฑ์ผ่านโทรศัพท์เคลื่อนที่และสามารถตั้งเวลาอัตโนมัติได้



## พื้นที่ดำเนินการ

วิสาหกิจชุมชนไม้ดอกเมืองพรวัว ต.บ้านโป่ง อ.พรวัว จ.เชียงใหม่

## ผลกระทบทางสังคม

- เพิ่มอัตราการควบคุมเปลี่ยแป้งได้ร้อยละ 100
- ลดค่าใช้จ่ายด้านการใช้สารชีวภัณฑ์ร้อยละ 75
- รายได้เพิ่มขึ้นจากการขายผลผลิตที่ไม่เสียหาย ร้อยละ 50
- มีผู้ได้รับประโยชน์จำนวน 115 คน
- ผลตอบแทนทางสังคม (SROI) 3.91 เท่า



ผลงานนวัตกรรมเพื่อสังคม จากหน่วยขับเคลื่อนนวัตกรรมเพื่อสังคม  
เพื่อนำนวัตกรรมไปใช้ประโยชน์ มหาวิทยาลัยราชภัฏเชียงใหม่



สำนักงานนวัตกรรมแห่งชาติ (องค์การมหาชน)

73/2 ถนนพระรามที่ 6 แขวงทุ่งพญาไท เขตราชเทวี กรุงเทพฯ 10400

โทรศัพท์: 02-017 5555

อีเมล: [info@nia.or.th](mailto:info@nia.or.th)